

Publicité

Propagande

Promotions

P
P
P

février
2026

Librairie Sur le fil de Paris
Livres et documents anciens

SOMMAIRE

APÉRITIFS / VINS	03	IMPRIMERIE / LIBRAIRIE	25
ARCHITECTURE / IMMOBILIER	06	MANUFACTURES	27
BALS, FÊTES, GALAS	08	MÉTAUX	29
CINÉMA	11	MODE	30
COIFFURE	14	PROPAGANDE	32
ÉLECTRICITÉ	16	SANTÉ	34
EXPOSITIONS UNIVERSELLES	17	TRANSPORTS / VOYAGES	35
EXPOSITIONS ARTISTIQUES	21	BONUS	38
HÔTELS / RESTAURANTS	23		

A PÉRITIFS / VINS

01/ UNE COLLECTION SUR L'ABSINTHE ET LES APÉRITIFS ANISÉS, 1811-1960

87 documents, principalement imprimés, formats divers.

750 €

Bel ensemble de documents autour de l'absinthe et des apéritifs anisés qui lui ont succédé :

- . 1 lettre autographe envoyée à Henri-Louis Pernod en 1811 (*ci-dessous*)
- . 20 factures et mandats de fabricants, dont 16 datant d'avant 1915
- . 33 étiquettes de bouteilles, dont 5 d'absinthe
- . 2 menus vierges Cousin Jeune, distillateur (imp. des Arts industriels)
- . 2 buvards Les Fils d'Auguste Peureux et La Cressonnée
- . 4 cartes publicitaires, dont un faire-part de deuil de Blanche Laverte, née Absinthe (c. 1915)
- . 6 cartes de représentants en apéritifs anisés, 7 cartes publicitaires parfumées (années 1920), 7 pochettes de papier à cigarette (années 1930), 5 petits carnets de notes publicitaires des années 1950

À la genèse de la commercialisation massive de l'absinthe, on trouve Henri-Louis Pernod, qui fonda sa distillerie, la maison Pernod-Fils, à Pontarlier en 1805. Cent ans plus tard, la petite ville du Jura comptait vingt-cinq maisons et 151 alambics. En 1915, l'absinthe est purement interdite. En 1920, l'état autorise l'anis dans les spiritueux à 30° maximum.

En 1932, c'est la libéralisation des anisés, leur degré est relevé à 40 et leur teneur en sucre est déréglementée, ils passent du statut de digestifs à apéritifs, Paul Ricard invente le pastis de Marseille, le succès est inespéré ; en 1938, les anisés peuvent titrer 45°, le Pernod 45 était né.





02/ SOUVENIR DE L'EXPOSITION DE 1900 OFFERT PAR LA MAISON DE RICQLÈS

PARIS, IMP. DRAEGER FRÈRES, [1900]

16 x 13 cm, 12 p. protégées d'une surcouverture
de papier calque beige, titrée, le tout retenu par un
cordon. Défauts à la surcouv. **50 €**

Charmante petite plaquette illustrée vantant les
bienfaits du Ricqlès, boisson d'agrément mais
également agent d'hygiène, dentifrice et eau de
toilette.

Avec 6 chromolithographies à pleine page et un
petit plan de l'Exposition.



03/ LAMOTHE ET ABIET

CLARIFIANTS, DROGUERIES POUR VINS,
ALCOOLS, BIÈRES, CIDRES

LYON ET PARIS, IMP. B. ARNAUD, [c. 1910]

12 x 16 cm, agrafé, couv. beige cartonnée, titre en
bleu, 62 p. Quelques rousseurs. **60 €**

Catalogue à l'adresse des négociants en vins, présen-
tant les différents clarifiants pour vins rouges nou-
veaux et difficiles, les poudres et gélamines, amiantes
pour filtrage et charbons en poudre... Quelques
illustrations noir et blanc, mettant en scène des en-
fants travaillant à la clarification, viennent ponctuer
le catalogue.

Joints : Deux feuillets pliés présentant un dérou-
gisseur-désinfectant liquide et une solution d'an-
hydride sulfureux, ainsi qu'un petit fascicule de 8
pages illustré d'un coq surmontant un tonneau pré-
sentant les meilleurs clarifiants.

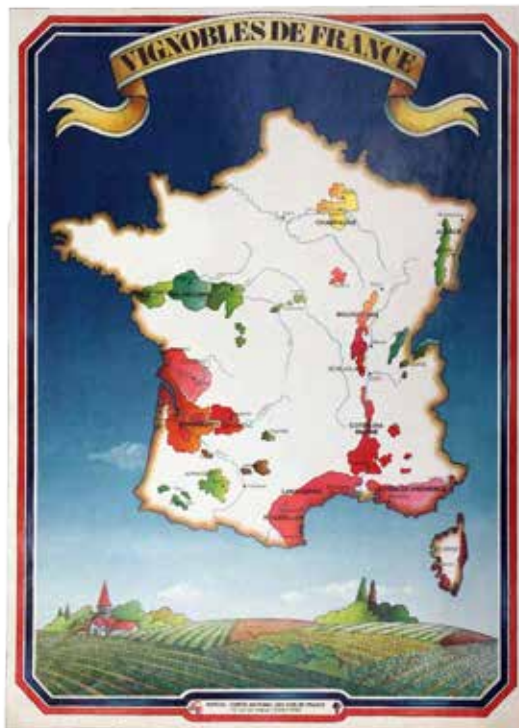


04/ DUBONNET

HISTOIRE DU QUINQUINA.
CRÉATION E. VIRTEL, [1931]

18 x 12,5 cm, agrafé, couv. illustrée en couleurs,
surcouverture de papier calque ajouré, [28 p.] **50 €**

L'histoire du Quinquina, ce « bienfait de la nature »,
est retracée à travers des textes mis en regard des
reproductions en couleurs des douze fresques ayant
illustré l'Histoire du Quinquina à l'Exposition Co-
loniale Internationale de Paris en 1931.



05/ VIGNOBLES DE FRANCE

PARIS, SOPEXA – COMITÉ NATIONAL
DES VINS DE FRANCE, [C. 1970]

*Affiche 40 x 55 cm. Infimes défauts en
marge inf.*

70 €

Une publicité éditée par la Sopexa (Société pour l'expansion des ventes de produits agricoles et alimentaires), spécialisée dans la communication et la promotion des produits alimentaires, des vins et spiritueux à l'international, et le Comité national des vins de France.

06/ FÊTE DES VENDANGES DE MONTMARTRE, 1975-2001

*Collection de 27 affiches, de format 45 x 63 cm (sauf 1998 :
29,7 x 42 cm), en couleurs, Paris, imprilux puis Advantage Pluriel.*

L'ensemble : 750 €

La fête des vendanges de Montmartre se déroule chaque année depuis 1934. Les affiches illustrées naissent elles vraisemblablement en 1969. Sobres et efficaces, elles semblent indifférentes aux tendances graphiques des temps : peintres du cru, prenant pour sujets les totems de la Butte, Moulin de la galette et grappes de raisin en tête, suivi de près par le Sacré-Cœur et quelques Poulbots.

Le début des années 1990 marque un tournant, on reprend d'anciennes images, signées Pierre Étaix ou Toffoli, sur un fond uni. Nouveauté en 1997 : les cuvées au nom de stars locales et néanmoins mondiales, Dalida pour inaugurer le projet, le Moulin Rouge ou encore Jacques Prévert, dont on fêtait les cent ans de sa naissance en l'an 2000.



ARCHITECTURE / IMMOBILIER

07/ M. FRION

PLAN GÉNÉRAL DU LOTISSEMENT DU PARC DU RAINCY CONTENANT 228 HECTARES

PARIS, RÉGNIER ET DOURDET
(GRAV.), LITH. GRACIA, [C. 1855]

*Une feuille, 74 x 55 cm, coloriée à la
main, pli vertical, petits défauts.* **120 €**

Divisions et ventes dirigées par M. Durtreih, à la suite de la vente du château du Raincy (Seine-Saint-Denis). Les lots proposés sont teintés en rose sur le plan.



08/ À VENDRE 200 LOTS DE TERRAINS BOISÉS ET NON BOISÉS PRÈS DE LA GARE, LE PONT ET LA MAIRIE DE CHAMPIGNY

PARIS, IMP. DORFER, [C. 1900]

*31 x 21,5 cm, impression en noir et
bleu. Plis, petites déchirures.* **45 €**

« Le plus beau site des environs de Paris » est vendu à la découpe sans obligation de construire. Accessible par la gare de Champigny, sur la ligne Bastille-Vincennes et par la gare du Plant, sur la ligne Grande-Ceinture Est. Un cachet à l'encre violette précise que les terrains à 2 fr le mètre sont payables à 15 francs par mois.

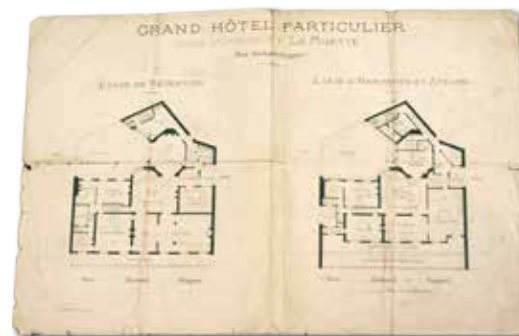


09/ APPARTEMENTS À LOUER 3, RUE RICHARD WAGNER À PARIS

PARIS ET ASNIÈRES, IMP. MILLET, [C. 1910]

*Un feuillet double, 22 x 28 cm. Plis et petites
déchirures.* **60 €**

Dans la toute nouvelle rue Richard-Wagner (désormais dénommée rue Albéric-Magnard), « près l'avenue Henri-Martin et à proximité du Bois de Boulogne », sont mis en locations de vastes appartements tout confort dans un immeuble neuf, ainsi qu'un « superbe hôtel particulier avec vue unique et terrasses de 2m de largeur ». Avec les plans de masse des étages de réception et d'habitation dudit hôtel, ainsi que des étages.



10/ GROUPEMENT POUR LA RECONSTITUTION DU PORT DE ROUEN

ÉDITIONS T.A. [TECHNIQUES ET
ARCHITECTURE], [1948]

*Affiche 60 x 80 cm, impression en offset.
Belle épreuve, plis.* **250 €**

Affiche anonyme, réalisée après la guerre parmi une série d'appels à la participation pour la reconstruction de Dunkerque, Bordeaux, Le Havre, Nantes...





11/ PONT DE LA TOURNELLE. 1924-1928

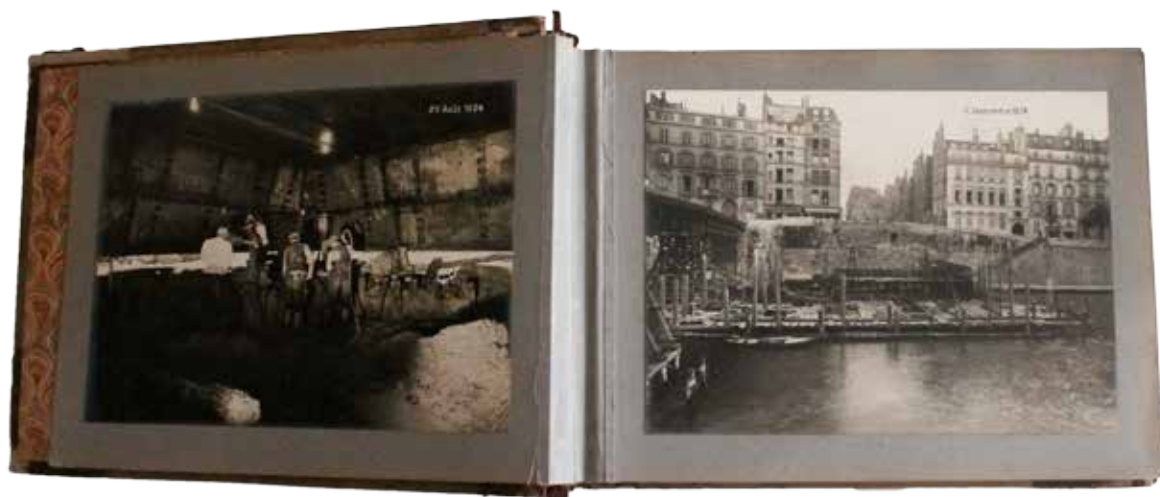
Album 30 x 21 cm, 103 tirages photographiques (22,5 x 17 cm) disposés recto verso sur des cartons, montés sur onglets toilés. Reliure demi-chagrin brun à coins, titre doré au premier plat (endommagée). **1800 €**

Du 19 juin 1924 au 29 juin 1928, on suit pas à pas l'aventure que constitue la construction d'un pont d'un genre inédit, véritable ouvrage d'art en béton en plein cœur de Paris.

La plupart des photographies sont datées dans la planche, l'album débute alors que la passerelle provisoire est érigée et que les bases de la nouvelle construction se mettent en place, entre l'île Saint-Louis et le quai de la Tournelle (rive gauche). Les photographies, prises à intervalles plus ou moins réguliers, sont d'une qualité artistique indéniable.

Le photographe s'amuse parfois à présenter le chantier avec ses matériaux les plus incongrus, multiplie les niveaux et ne se lasse pas d'enchevêtrer les barres d'acier qui armeront bientôt le béton. Les hommes ne sont pas oubliés dans ce reportage : ouvriers au travail ou posant brièvement devant l'objectif, plusieurs portraits des protagonistes, une photo de groupe où se mêlent chapeaux melons et casquettes d'ouvriers... Parmi les clichés les plus spectaculaires, on trouve la forêt de barres d'acier (17 septembre 1925) le test de résistance avec sa vingtaine de camions (7 juin 1928), l'érection de la statue de Sainte-Geneviève par Landowski (26 juin, *ci-contre*).

Le pont de la Tournelle, long de 122 mètres, en béton armé recouvert de pierre, a été conçu par les deux frères architectes Pierre et Louis Guidetti et construit par Combe. Sa construction a fait l'objet d'un concours de « décoration », les Ponts-et-Chaussées en ayant conservé la maîtrise d'œuvre.



BALS / FÊTES / GALAS

12/ [HENRY SOMM]. BAL DES INCOHÉRENTS. CARTON D'INVITATION, 11 MARS 1885. A. STELMANS
18,4 x 11,5 cm à la cuve (carton : 15,2 x 22 cm). Brunissure au centre de l'image **150 €**

Carton nominatif (non rempli), illustré d'une gravure à la pointe sèche par Henry Somm, texte en rouge. Ce tout premier bal des Incohérents se tient dans l'ancien local des Arts libéraux, au 49, rue Vivienne à Paris. « Nous n'invitons que des gens distingués » annonce Jules Lévy dans son texte d'invitation.

13/ [HENRI GRAY]. ARTS INCOHÉRENTS. CARTE PERMANENTE. SERVICE DE LA PRESSE
EDEN-THÉÂTRE, [1886]. Carte 16,3 x 12,2 cm. Petite salissure en marge gauche, deux petits trous de punaises **100 €**

Carte permanente nominative, illustrée par un dessin d'Henri Gray, pour l'exposition des Arts incohérents qui s'est tenue à l'Eden-théâtre de la rue Boudreau du 17 octobre au 19 décembre 1886.

14/ [J. BELON, J. VITOU SC.]. INVITATION À LA REDOUTE OFFERTE PAR LE JOURNAL FIN DE
SIÈCLE À L'ÉLYSÉE-MONTMARTRE, 1^{ER} MARS 1893. Impression sur papier rose, 22 x 15,5 cm **150 €**

Carton d'invitation nominatif. Dans la foulée du premier bal des Quat'Zarts, qui s'est tenu en 1892 à l'Élysée-Montmartre, le journal *Fin de siècle*, créé par Jules Lévy en 1890, organise son bal costumé dans cette même salle. Sont invités, pour l'ambiance, La Goulue et quelques autres, qui se présentent au bal très légèrement vêtus. Des plaintes pour outrage à la pudeur n'ont pas tardé à être portées, et les sanctions furent sévères, « au prétexte que le carton d'invitation, tel qu'il était rédigé, encourageait les convives à venir en petite tenue » (wikipédia). Sur le carton, il est précisé que « le travestissement est de rigueur pour les dames ».

15/ [LA PAGODE]. CARTON D'INVITATION POUR LA SOIRÉE « TRAVESTI OU TÊTE »,
SAMEDI 27 MARS 1897, 57, RUE DE BABYLONE. Carton 21 x 13,7 cm **150 €**

Carton d'invitation nominatif pour la soirée dansante organisée par Monsieur et Madame Morin en leur demeure du 57, rue de Babylone à Paris. À cette adresse se dresse depuis 1896 une véritable pagode, cadeau de François-Émile Morin, directeur du Bon Marché, à son épouse. M^{me} Morin y organise de nombreuses réceptions avant de quitter, moins d'un an plus tard, son époux pour son associé ; elle apporte la Pagode en dot.

16/ LES ÉLÈVES DE L'ACADÉMIE RODOLPHE J... [JULIAN]. 12^E BAL ANNUEL, MASQUÉ ET TRAVESTI,
SAMEDI 26 FÉVRIER 1898

Carte imprimée en vert olive sur papeir crème, 17,5 x 14 cm. Imp. recto. Pâle mouillure marginale **75 €**

Invitation nominative pour le 12^e bal annuel, masqué et travesti, des élèves de l'Académie Julian, dans les salons Bonvalet (entrée par le 85, rue Charlot). « 20 Bonbonnières (argent contrôlé) seront offertes aux dames les mieux costumées ».



17/ VISITE DU LORD-MAIRE [DE LONDRES] À PARIS

E.L.D. [1906]

32 cartes postales, 9 x 14 cm, dos divisé, non écrites.

160 €

Belle collection de cartes postales sur les pas de la visite officielle parisienne du Lord-Maire : de sa sortie du Grand-Hôtel à la promenade de son carrosse à l'Élysée, à l'Hôtel-de-Ville, boulevard de Sébastopol, aux Halles accueilli par les Forts, à La Villette, visitant les travaux du métro puis le musée Carnavalet, puis à Bagatelle avec le Common Council, discourant à l'occasion d'un déjeuner... Le long des rues se presse une foule compacte de curieux, et derrière le Lord-Maire trône toujours une ample délégation d'hommes en chapeau.

18/ MINISTÈRE DES FINANCES. CONGRÈS DE LA RÉGLEMENTATION DOUANIÈRE. SOIRÉE DU 20 NOVEMBRE 1913, PALAIS DU LOUVRE

PARIS, IMP. MARCEL PICARD

Dépliant (format ouvert : 25 x 24 cm)

40 €

Illustration signée Auglay pour ce programme de soirée qui convoque tour à tour Vincent Hyspa (dans son répertoire), Germaine Lubin et Mary-Boyer de l'Opéra-Comique (qui chantent du Puccini) ainsi que des chanteurs et acteurs des Variétés, des Folies-Bergère, de l'Opéra et de la Comédie-Française.



19/ [CARLU, ILL.]

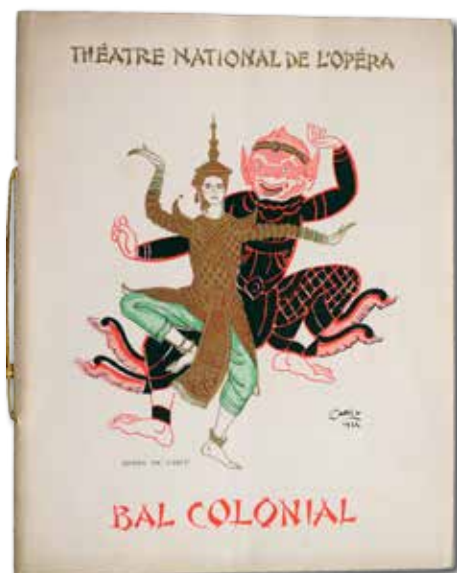
BAL COLONIAL. THÉÂTRE NATIONAL DE L'OPÉRA, 30 MAI 1922

ED. L'AVENIR PUBLICITÉ, PUBLICATIONS WILLY FISCHER, IMP. L'ÉDITION ARTISTIQUE

21 x 27 cm, agrafé et retenu par un cordon jaune, couv. lithographiée, [40 p.]. Couv. lég. salie.

150 €

Luxueux programme publié à l'occasion du « Bal colonial » organisé par la Maison des journalistes au profit de sa caisse de prévoyance. À l'exception de la liste des danses les plus en vogue exécutées par l'orchestre du maestro A. Bosc, le menu du souper et les offres de buffet froid (à prix marqués), la plaquette se compose d'un superbe dessin de Munier-Jolain en lithographie à pleine page et de dessins en noir et blanc par L. de Fleurac, Benoit, Mahut, Mich, ainsi que d'abondantes publicités et de vues de l'exposition coloniale de Marseille.



20/ **UNIQUE GALA DE LA POLICE PARISIENNE**
GAUMONT PALACE, 5 DÉCEMBRE 1944

HAVAS-PUBLICITÉ, IMP. E. DESFOSSÉS-NÉOGRAVURE

Album 20 x 17,5 cm, reliure spirale, couv. cartonnée bleue, illustration sur fond blanc au centre, [112 p.] Petits frottements en couv.

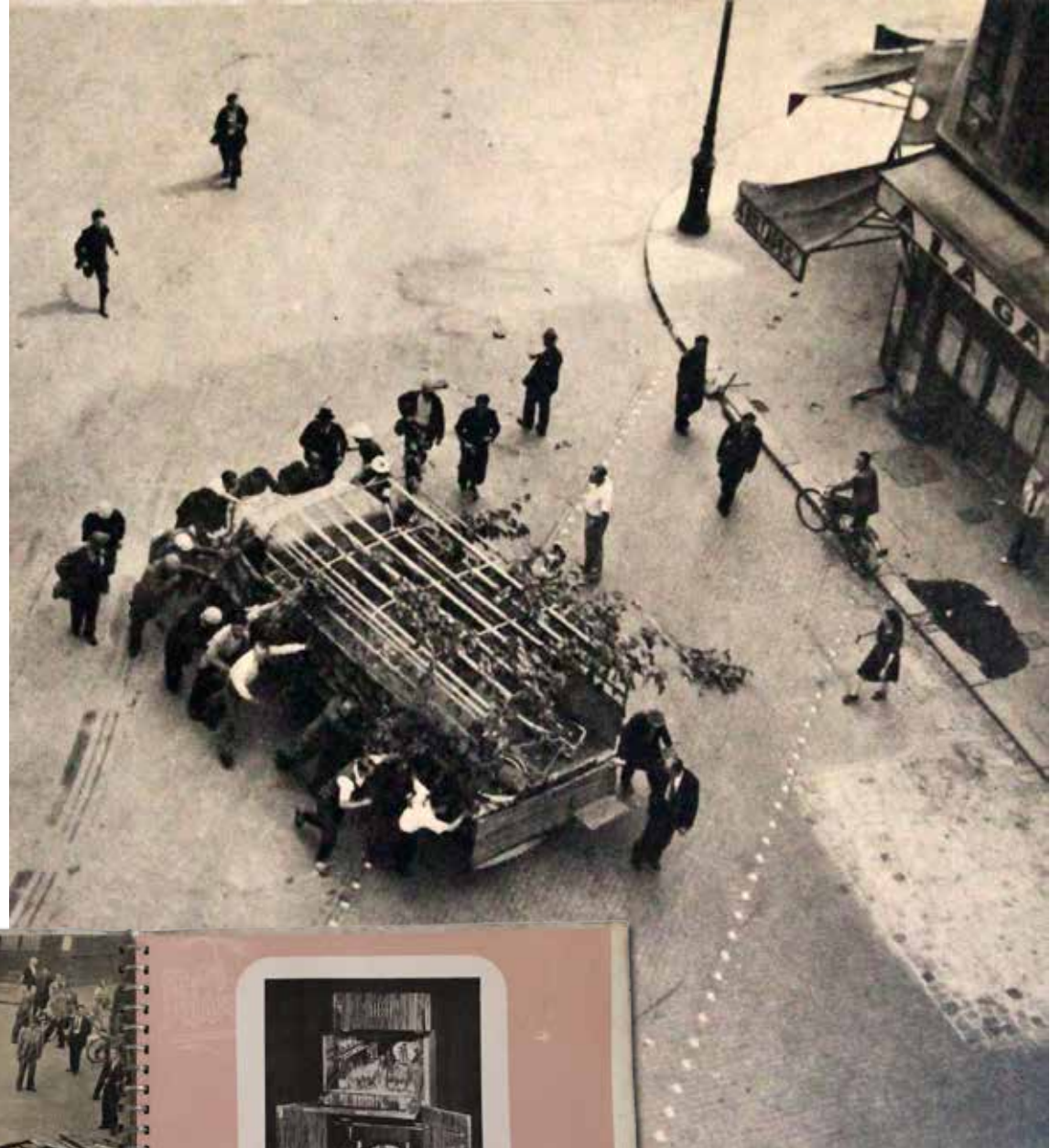
380 €

Riche programme du gala de la Police parisienne, donné au profit des familles des policiers combattants tombés pour la Libération de Paris. « Havas-publicité » est une toute jeune entité, née fin 1944 de la scission de l'agence Havas en deux branches : Havas-Publicité (nationalisée) et l'A.F.P.

Douze photographies anonymes (prises par un photographe de la police), imprimées par Desfossés-Néogravure sur papier fort, s'insèrent dans l'album : mécon-
nues, elles présentent pour l'essentiel des scènes de combat dans les rues de Paris.

Le programme de la soirée voit défiler les musiciens de la police (à l'occasion de la présentation du drapeau de la préfecture), Pierre Dac, le French Cancan du Tabarin, Jean Weber, Charles Trénet, Jo Bouillon et son orchestre, entre autres. D'abondantes publicités à pleine page sur papiers de couleurs complètent le volume, qui s'achève par un « Agenda du Haut Commerce parisien » dressant sur 14 pages des bonnes adresses. Bien complet de sa paperolle « Honneur et patrie » où est annoncée la présentation au public du drapeau de la Police parisienne.

Un petit billet manuscrit témoigne de la fin de la soirée d'une jeune femme, sortie du gala à minuit et rentrée ensuite en car « par toutes les portes » jusqu'à la porte de Versailles, finalement atteinte à 4h15 du matin.



21/ TERNES-CINÉMA

THÉÂTRE DES TERNES. PROGRAMME
DU 7 AU 13 JUIN [1912]

PARIS, IMP. MAILLET

16,5 x 25 cm, 4 p. impression en bleu.

Petits défauts.

60 €

Le cinéma des Ternes, ouvert vers 1910, a une capacité de 700 places. L'orchestre est placé sous la direction de M. Léarsi.

Parmi les films présentés cette semaine, quatre font l'objet d'un résumé : *Zigoto promène ses amis*, *Bandit par amour*, *Rigadin domestique* et *Le Bonhomme jadis*.



23/ GAUMONT-PALACE. HIPPODROME. SAISON 1912-1913.

PROGRAMME DU 1^{ER} AU 7 NOVEMBRE 1912

2 plaquettes agrafées, 16 x 24 cm,
couv. + 16 p. non num. chaque.

Petits défauts.

L'ensemble : 120 €

Riche programme du Gaumont-Palace, « le plus grand cinéma du monde », sans aucune publicité mais illustré en bistre d'une vue de la façade, du plan d'ensemble des places à louer, de portraits d'artistes Gaumont et de photographes du film italien *Siegfried* et de *Léonce fait des gaffes*. Une plaquette complémentaire (imp. des établissements Gaumont) est consacrée au film *Le Bonheur perdu*, le « Grand film artistique Gaumont » présenté cette semaine-là.



22/ ROYAL-CINÉMA

PROGRAMME DU 7 AU 14 JUIN 1912

11 x 25 cm, agrafé, 8 p. Petits défauts. 60 €

Le cinéma du 19, boulevard du Port-Royal à Paris propose un programme en 3 actes et 19 chapitres.

Trois films ont l'honneur d'un résumé : le drame *La Traîtresse de l'impasse Cartier*, *Millionnaire et Mécanicien* (scène sentimentale) et *Comment Tommy sauva son père* (drame).



24/ PATHÉ PALACE CINÉMA

PROGRAMME DU 29 AOÛT AU 1^{ER} SEPTEMBRE
1913

PUBLICATIONS WILLY FISCHER, L'ÉDITION
ARTISTIQUE

15 x 22,5 cm, agrafé, couv. en couleurs et dépliant
3 volets recto verso. Petites coupures.

60 €

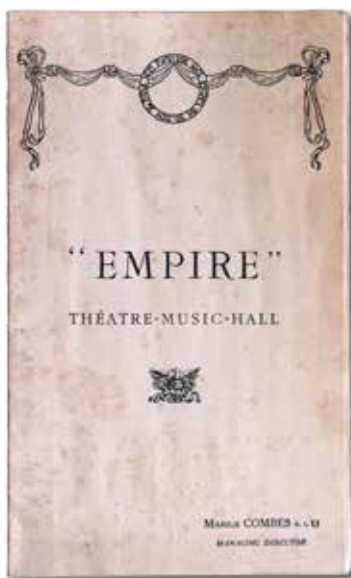
Le Pathé-Palace du 32, boulevard des Italiens à Paris propose un programme en cinq séquences, avec *Le Retour au pays*, comédie sentimentale de M. Landrin en PathécOLOR, avec M^{me} Massart. Orchestre symphonique sous la direction de M. R. Chabot. Abondantes publicités.

25/ « EMPIRE » THÉÂTRE-MUSIC-HALL
PROGRAMME DU 17 AU 23 OCTOBRE 1913

13 x 22 cm, agrafé, couv. de papier crème, 16 p.
Quelques rousseurs, cahier central dégrafé. 60 €

Il s'agit de la première année d'exploitation de l'Empire au 41, avenue de Wagram à Paris.

Le programme, imprimé en bleu-gris, s'égrené en 19 temps entre les publicités (principalement locales) ; on y trouve notamment The Hamamura family, les « célèbres acrobates japonais », la « Piccardt troupe in their funny absurdity 'Les Cambrioleurs de Londres' », The Royal Boys, « American fantasy dancers », Miss Clory Floriane et son cirque miniature et trois films de cinématographe, dont *Jack est un homme à trucs*.



26/ MAILLOT PALACE
PROGRAMME DU 15 AU 21 JUIN 1934

PUBLI-PROGRAMME-PARISIEN

Un feuillet recto verso, plié en 4. 23 x 32 cm
(ouvert). 35 €

Le cinéma du 74, avenue de la Grande-Armée à Paris projette *Libelei*, de Max Ophuls, dont la présentation est encadrée de publicités locales.



27/ LE PARAMOUNT

PROGRAMME D'INAUGURATION, DU 24 AU 30 NOVEMBRE 1927
IMP. DEVAMBEZ

16,5 x 24 cm, en feuilles, 8 p. Couv. en lithographie. Pli vertical, dernière couv. lég. salie. 160 €

Couverture incandescente par Edmond Maurus, pour illustrer les programmes du tout nouveau cinéma Paramount, qui s'inaugurerait au 2, boulevard des Capucines à Paris en ce mois de novembre, transformant l'ancien Théâtre du Vaudeville en une salle de cinéma de 1950 places.

Au programme de cette première semaine d'exploitation : *Les Maîtres chanteurs* de Wagner par l'orchestre du Paramount (Pierre Millot dir.), les actualités et les films muets *Printemps d'amour* (Léonce Perret) et *Chang* (Ernest Schoedsack et Merian C. Cooper), précédé d'une présentation spéciale.



28/ [WEST SIDE STORY AU CINÉMA GEORGE V, 1^{ER} MARS 1962]

24 x 16,5 cm, 4 p., première page ajourée, impression en lithographie. 45 €

Invitation à la première française du chef-d'œuvre du cinéma musical américain. Le film est présenté à Paris, au cinéma Georges V, au cours d'une soirée de gala organisée par « Les Artistes associés ».

29/ J.P. MAUCLAIRE

THÉÂTRE MARIGNY. KINOPANORAMA. [C. 1965]

34 tirages positifs « contact » (6 x 6 cm) en planches sur papier argentique, et 62 négatifs réunis dans plusieurs pochettes, titrées « Marigny » et « Kinopanorama », le tout rassemble dans une pochette cartonnée portant également le nom de J.P. Mauclaire au crayon rouge. 200 €

Ces clichés du Théâtre Marigny sur les Champs-Élysées à Paris ont certainement été pris à la fin des années 1960, alors qu'on aménage le futur « Studio Marigny » dans les dépendances du bâtiment.

Jean-Placide Mauclaire, fondateur du Studio 28 à Montmartre, a découvert le Kinopanorama soviétique à l'occasion de l'Exposition universelle de Bruxelles en 1958 et l'importe en France dès l'année suivante.

S'agissait-il alors d'envisager un studio en kinopanorama au Marigny ? Deux tirages contacts d'une maquette d'une salle de cinéma avec écran en arrondi (*ci-contre*) ainsi que cinq négatifs présentant des aménagements des couloirs le laissent à penser. Les autres clichés présentent la façade extérieure, la scène, les balcons et les couloirs du Théâtre Marigny.

Le « Studio Marigny » fut finalement inauguré dans la deuxième partie des années 1960 dans une configuration plus classique, et reprenait en 1977 des films qui avaient connu leur heure de gloire au Kinopanorama de l'avenue de La Motte-Piquet. L'aventure cinématographique de la salle s'éteignit définitivement en octobre de cette année 1977.



30/ 200 COIFFURES FÉMININES DU XVIII^E SIÈCLE

Ensemble de 98 vignettes gravées, la plupart rassemblées et montées sur des cartons, certaines légendées, présentant 200 figures. 850 €



Belle réunion de coiffures, chapeaux et bonnets de femmes, à la mode du XVIII^e siècle, provenant d'almanachs ou de suites de costumes du temps, publications françaises pour l'essentiel.

L'extravagance des coiffes n'a d'égale que la poésie de l'onomastique : « Hérisson à quatre boucles de chaque côté », « Casque à la Minerve », « Chapeau à la Redoute chinoise », « Pouf à la Virginie », « Bonnet négligé du petit jour », « Le chien couchant du côté gauche », « Chapeau au Figaro parvenu »... Un ensemble tiré à quatre épingles !



31/ GEORGES DUPUY

MES ASTICOTS. 69 COIFFEURS EN QUATRAINS. 1889-1893

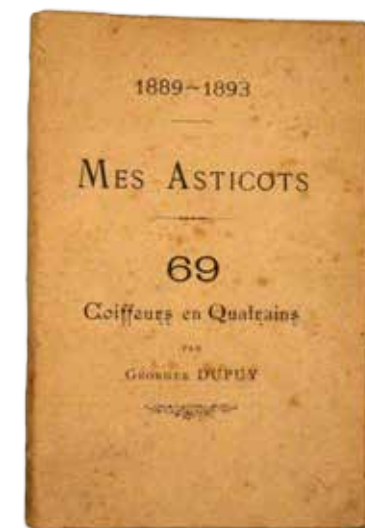
PARIS, IMP. G. GOURDINEAU

Broché, 10 x 15 cm, couv. beige typographique, 36 p. Petites rousseurs en couv. 60 €

Une publication sans doute confidentielle, mais truculente, comportant un envoi autographe signé au secrétaire de l'Institut des Coiffeurs de Dames de France.

« Raoul.

*Parler toujours cheveux ce n'est guère amusant,
Cela fait que parfois il est un peu... rasant :
Il croit faire plaisir ; mais, si ça vous embête,
Pour vous dédommager, il cause bicyclette ! »*



32/ DEUXIÈME EXPOSITION FRANÇAISE DES ARTS DE LA
COIFFURE ET DE LA PARFUMERIE.

PROGRAMME. 9-16 OCTOBRE 1924

PARIS, IMP. KOSSUTH

13,5 x 21,5 cm, agrafé, couv. beige avec
pièce de titre illustrée collée, 40 p. Couv.
tachée. **50 €**

Programme des journées organisées dans
les grandes salles de Luna-Park à Paris
par le Comité Marcel présidé par Gaston
Boudou.

Outre les publicités, abondantes, on
trouve le répertoire des exposants, le plan
de l'exposition et le programme détaillé
des journées.

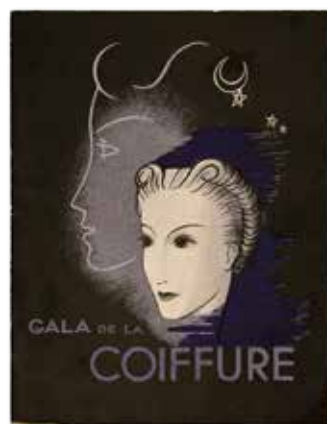
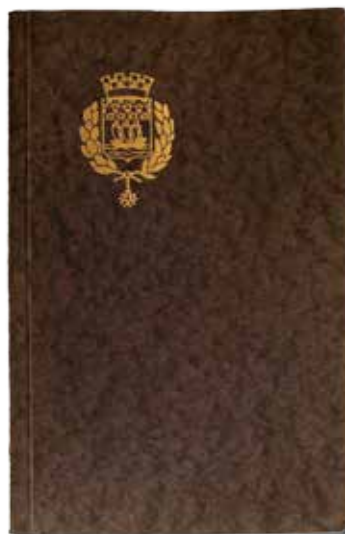


33/ 2^E CONFÉRENCE ANNUELLE DE
LA SOCIÉTÉ INTERNATIONALE DES
COIFFEURS DE DAMES. PALAIS DU
PALMARIIUM, JARDIN D'ACCLIMA-
TATION, 16-20 OCTOBRE 1927

ZÜRICH, FACHSCHRIFTEN VERLAG, 1928

14,5 x 22 cm, broché, 127 p. **30 €**

Les actes des cinq jours de conférences de
la Société : allocution du président, re-
transcription des conférences (importance
civilisatrice de la profession de coiffeur,
lois hygiéniques des différents pays, évolu-
tion de l'organisation des étalages notam-
ment), liste des membres, etc. Quelques
photos des délégations illustrent la pla-
quette.



34/ GALA DE LA COIFFURE 1936

PARIS, AGENCE DE PUBLICITÉ P.A.P. CLAUDE

15,5 x 19,5 cm, agrafé, couv. illustrée, [20 p.]. **30 €**

Programme édité à l'occasion du gala organisé par
l'Institut et le Club artistique de la coiffure, avec la liste
des membres actifs du Club, celle des coiffeurs et des
maisons de couture participants, le menu et le pro-
gramme du spectacle, ainsi que de nombreuses publi-
cités.



35/ ARVET-THOUVET

LES SEPT PÉCHÉS CAPITALS DU COIFFEUR

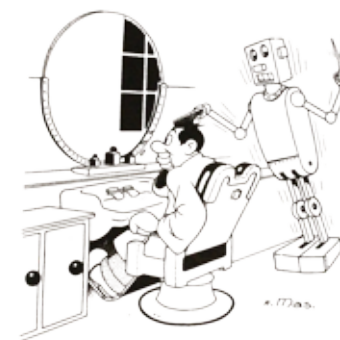
BRUXELLES, ÉDITIONS C.I.B., 25 JUIN 1948

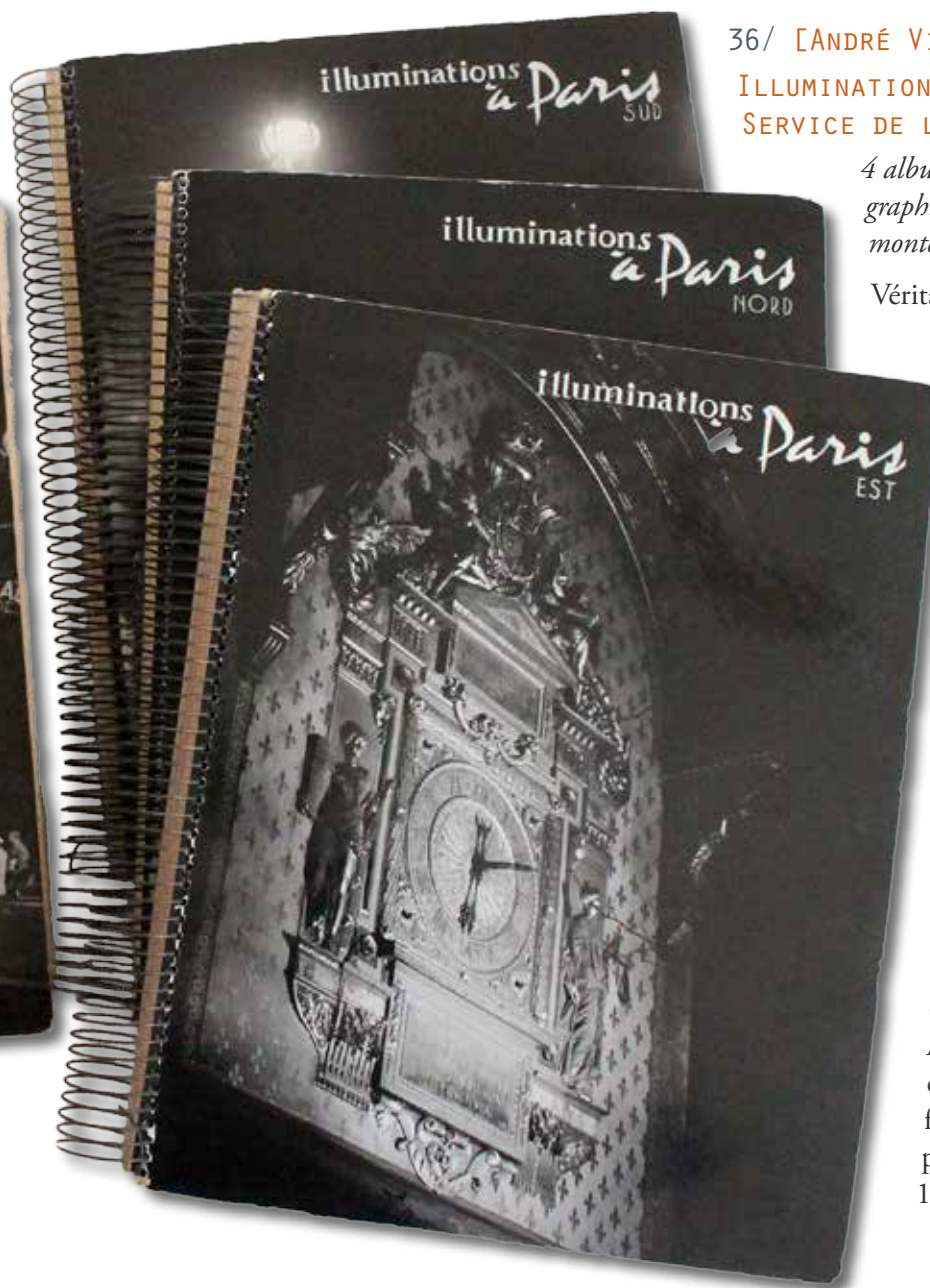
13,5 x 21,5 cm, broché, 39 p. et 8 planches hors-texte.

40 €

Le titre est éloquent, l'auteur passe en revue sept péchés
capitaux du coiffeur (et plus globalement du commer-
çant) : défaut d'éducation, routine, vantardise...

Avec huit illustrations en
noir et blanc par R. Mas. En-
voi autographe et lettre dac-
tylographiée signés, adressés
au libraire-éditeur Étienne
Boucoiran.





36/ [ANDRÉ VIGNEAU]

ILLUMINATIONS À PARIS. ÉLECTRICITÉ DE FRANCE.
SERVICE DE L'ÉCLAIRAGE PUBLIC. 1956-1957

4 albums à spirales, couv. cartonnées illustrées par la photographie, environ 150 photos (format 16,5 x 22,5 cm env.) montées sur des feuillets cartonnés **L'ensemble : 480 €**

Véritables « pressbooks » de l'EDF dans l'espace public parisien, ces albums alternent vues de nuit des monuments éclairés et vues de jour des dispositifs d'éclairage desdits monuments, avec pour chaque sujet un cartel de titre en blanc sur fond noir sur papier argentique.

Les albums se divisent en « Nord » (Arc de Triomphe, rond-point des Champs-Élysées, statue de Clémenceau, fontaines de la porte de Saint-Cloud, Opéra Garnier, Sacré-Cœur, place de la Concorde...), « Sud » (Invalides, Assemblée nationale, fontaine St-Michel, pont Alexandre III, École militaire et Panthéon), « Est » (Notre-Dame, Vendôme, Louvre, place de la République, Conciergerie, musée des Colonies...). Un dernier album de 42 photos, non titré, mais daté au dos 8-9-10 avril 1957, se focalise sur l'éclairage de la Ville et le pavoisement des rues à l'occasion de la première visite officielle à Paris de la reine Elisabeth II.

Aucun nom de photographe n'est indiqué, mais un ensemble similaire est conservé à la BHVP, dans le fonds du photographe André Vigneau, qui travailla pour l'EDF après la guerre et à qui l'on doit ces 150 clichés.

EXPOSITIONS UNIVERSELLES

37/ POSE DE LA PREMIÈRE PIERRE DU PONT ALEXANDRE III ET DE L'EXPOSITION UNIVERSELLE DE 1900, COURS LA REINE, MERCREDI 7 OCTOBRE 1896

DEVAMBEZ GRAV.

Une feuille cartonnée, 25 x 16 cm, surmontée d'un feuillet détachable imprimé en bleu. **150 €**

Invitation nominative, par le Ministère du Commerce, de l'Industrie, des Postes et des Télégraphes, en présence de l'Empereur et de l'Impératrice de Russie et du Président de la République française. Le carton d'invitation est illustré par Paul Merwart. Le feuillet détachable présente la disposition des tribunes, entre le cours la Reine et la Seine, et précise qu'il faudra s'y présenter « en uniforme ou en habit ».



38/ MENU DU DÉJEUNER EXPOSITION 1900. 21 OCTOBRE

CH. OSSENT, GRAVEUR,
55 FB ST-ANTOINE, PARIS

*Pierre lithographique,
30 x 24 x 3,5 cm, épreuve d'essai jointe* **350 €**

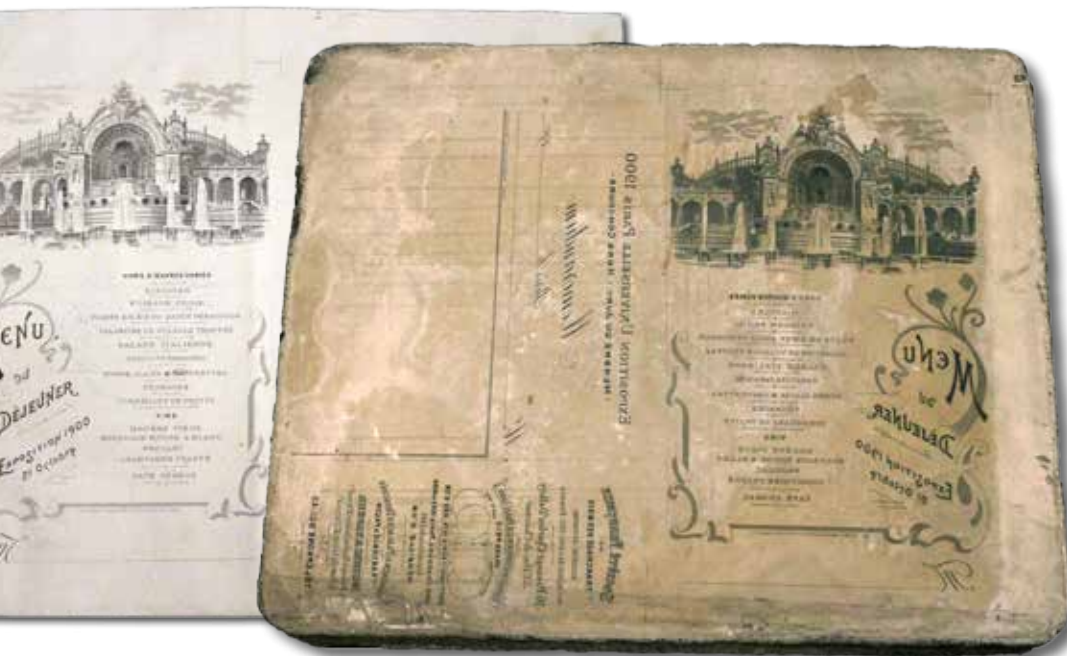
Avec pour figure de proue les fontaines lumineuses du Champ-de-Mars, ce menu nominatif se destinait probablement à un jour de fête d'un restaurant de l'Exposition. Sur la même pierre, à 90°, on trouve l'entête de la Société française de tranchage des bois.

39/ [HUGO D'ALESI] EXPOSITION UNIVERSELLE DE 1900. LE MARÉORAMA. CHAMP DE MARS

*Œuvre originale, aquarelle et gouache,
10 x 16 cm, montée sur carton.* **300 €**

Maquette originale, non signée, pour la promotion du Maréorama, attraction unique de l'Exposition, transportant les voyageurs (par un système de défilement de 750 mètres de toile) sur la Méditerranée au cours d'une croisière immobile et mémorable.

D'Alesi est à la fois le concepteur et le peintre du Maréorama ; il est l'auteur de l'affiche originale imprimée, qui reprend notre dessin en ajoutant les informations de localisation de l'attraction.



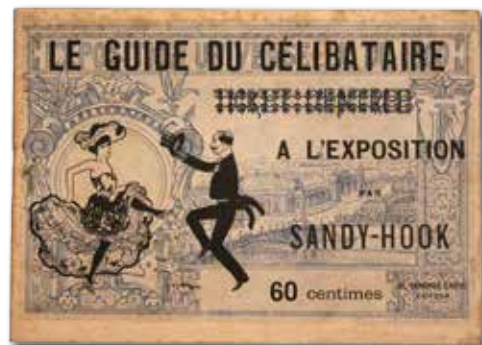
40/ SANDY-HOOK

LE GUIDE DU CÉLIBATAIRE À L'EXPOSITION

PARIS, H. SIMONIS EMPIS, 1900

19 x 13,5 cm, agrafé, couv. ill., [24 p.]. Quelques rousseurs en couv. **120 €**

Préface de Charles Mougel et vingt planches inédites. Prenant à contre-pied les guides traditionnels, la plaquette fait voir autrement l'Exposition, devenue grâce à vingt images en noir et blanc le temple de la drague et de la blague plus ou moins finaude. Sandy-Hook (pseudonyme de Georges Taboureau) commence à peine sa carrière d'illustrateur.



41/ AQUARIUM DE PARIS AU COURS LA REINE, RUE DE PARIS. EXPOSITION UNIVERSELLE 1900. H. SIMONIS EMPIS

22 x 27 cm, broché, couv. sur papier bleu-clair, [20 p.]. Marques de manipulations en couv. **100 €**

Plaquette de présentation de l'aquarium d'eau de mer conçu par les frères Guillaume (Albert, le dessinateur, et Henri, l'architecte) et installé au cours la Reine à l'occasion de l'Exposition.

Texte de présentation par Ernest Laut (qui annonce en fin d'article que le Conseil municipal a accepté une concession de neuf ans aux frères Guillaume, lesquels céderaient ensuite l'aquarium à la Ville). Suivent seize illustrations à pleine page présentant les décors de l'aquarium (ruines submergées, éponges, sirènes...) et des vues des zones de déambulation humaines (laboratoire, moteurs, pompes, café-restaurant...).



42/ [TAMAGNO, ILL.]

PLAZA DE TOROS DE PARIS-ENGHIEN. PROGRAMME OFFICIEL DU 24 JUIN 1900. PARIS, IMP. CAMIS

Dépliant 3 volets recto verso, impr. en chromolithographie recto, format fermé : 10 x 24 cm. Marques de points de colle avec petits manques de papier aux coins au verso. **120 €**

Le Théâtre antique des nouvelles arènes de Paris-Enghien accueille, ce 24 juin 1900, l'opéra *Mireille*, de Charles Gounod, sur un poème de Frédéric Mistral, dans une mise en scène grandiose réglée par M. Speck, du Théâtre-Lyrique.

Quant à trouver davantage d'informations sur la Plaza... En dépit de son nom, elle semble s'être implantée sur la commune d'Ermont, sous la forme d'une arène circulaire sur le modèle des Plazas de Toros espagnoles, pouvant accueillir 10000 personnes assises. Mais en plein débat sur l'interdiction de la corrida en France, il n'y eut manifestement qu'une seule corrida avec mise à mort dans cette arène : le 4 juin 1900 (sources : J. Bartolotti, P. Dupuy, *Des taureaux à Paris*. Union des bibliophiles taurins de France, 2015).



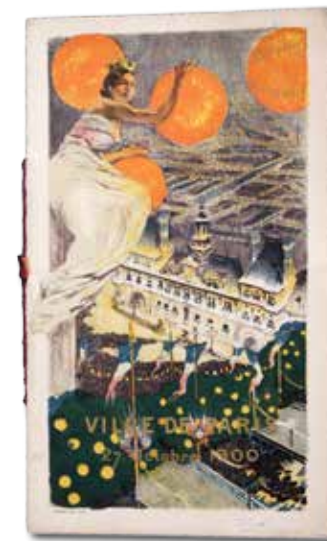
43/ EXPOSITION UNIVERSELLE. VILLE DE PARIS, SOIRÉE DU 27 OCTOBRE 1900. PROGRAMME

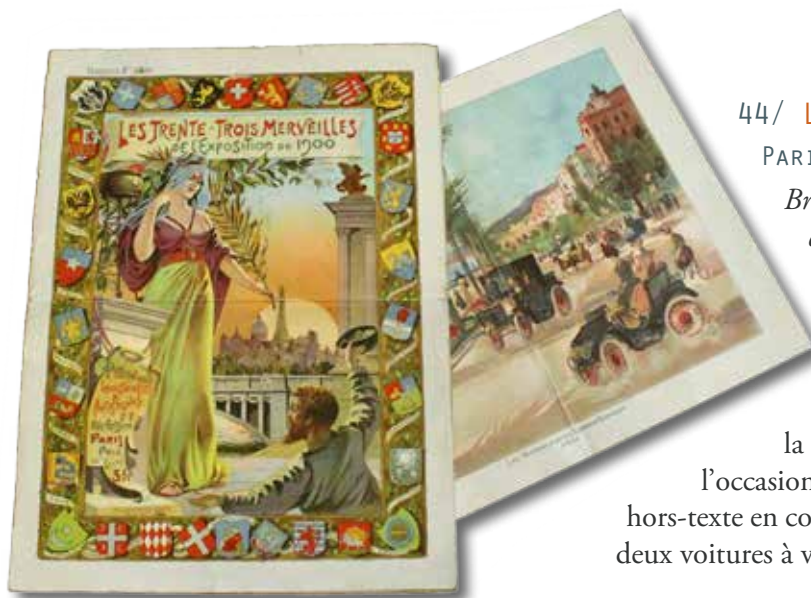
PARIS, DEVAMBEZ GRAV.

15 x 25 cm, 8 p. retenues par un cordon.

75 €

Couverture lithographiée figurant une vue aérienne de l'est de Paris depuis l'Hôtel de Ville. La soirée se déroule dans trois salles, avec trois programmes distinct. La salle des fêtes accueille des airs d'opéras anciens et modernes (orchestre dirigé par M.P. Vidal) : *Noces de Figaro* de Mozart, valse de *Roméo et Juliette* de Gounod..., interprétés par des chanteurs parisiens du temps, suivis par un *Ballet des Nations* de M. Paladilhe, dansé par les dames du corps de ballet de l'Opéra. Au salon des Arcades se déroule le bal (orchestre sous la direction de M. Damaré). Enfin, salle des Prévôts, l'ambiance est plus universelle : danses javanaises, gitanes et espagnoles, ou encore un extrait du drame *La Ghesha et le chevalier*, avec la révélation Sada Yacco.





44/ **LES TRENTE-TROIS MERVEILLES DE L'EXPOSITION DE 1900. FASCICULE N° 5**
PARIS, PUBLICATIONS INDUSTRIELLES ET ARTISTIQUES, CH. DELAYE, [C. 1901]

Broché, 32,5 x 43 cm, couv. lithographiée (Seulin & Dehon, Valenciennes), 12 p. + 1 hors-texte en couleurs. Couv. détachée, pli vertical. **150 €**

Cinquième livraison d'une série de monographies consacrées aux industries de l'Exposition. Compte tenu de la rareté des numéros, on peut douter que l'entreprise soit arrivée à publier la suite des 33 merveilles.

Notre fascicule est tout entier consacré aux automobiles à vapeur Gardner-Serpollet, dont la présentation historique, des premières inventions de Léon Serpollet à la médaille d'or reçue à l'occasion de l'Exposition, est illustrée de reproductions de photographies de modèles de véhicules. Un hors-texte en couleurs, dessiné par E. Saracco, présente la promenade des Anglais à Nice sur laquelle s'ébrouent deux voitures à vapeur Gardner-Serpollet, l'une étant conduite par une élégante en chapeau.

45/ [J. SOFER, ILL.]. **SOUVENIR DE L'EXPOSITION UNIVERSELLE PARIS 1900. PORTRAITS DES SOUVERAINS ET CHEFS D'ÉTAT DES NATIONS QUI PARTICIPENT À L'EXPOSITION UNIVERSELLE [...].**

CONCESSIONNAIRE : SOCIÉTÉ D'EXPLOITATION DES BREVETS INDUSTRIELS, PARIS, IMP. LEMERCIER



Affiche 75 x 54 cm, défauts en marges, déchirure restaurée à un coin. **350 €**

Autour de la figure d'Émile Loubet, président de la République française, apparaissent les portraits des chefs d'état de 28 pays participants à l'Exposition.

Le cartouche en marge inférieure nous apprend que le tableau comprend un total de 750.363 lettres. Car l'artiste, spécialisé en « miniature micrographique », est parvenu à inscrire la biographie de chacun, usant de 15 langues différentes, en remplaçant les lignes de contours des portraits par de minuscules lettres formant phrases. Une performance.



46/ EXPOSITION PARIS 1937. ARTS ET TECHNIQUES
DANS LA VIE MODERNE. N°1 À 15

CORBEIL, IMP. CRÉTÉ, MAI 1936-SEPTEMBRE-OCTOBRE 1937

15 fascicules agrafés, 21 x 30,5 cm, couv. identiques illustrées en bleu et rouge, de 24 à 30 p. chaque. Bel ensemble, petites rousseurs en couv. de certains numéros. **450 €**

Collection complète de la « Revue mensuelle officielle éditée par le Commissariat Général », rédacteur en chef René-Jean. Modalités pour exposer, classification, présentation de pays et de pavillons, de monuments bâtis pour l'occasion (comme la fontaine de Landowki à la porte de Saint-Cloud), portraits de souverains et de dirigeants étrangers...

Avec quelques somptueux photomontages, des pleines pages en héliogravure teintées, des photos de Paris la nuit... Photos G.-L. Manuel Frères, Laure Albin-Guillot, Féher, Baranger, André Vigneau, Kollar, Brassai, Lipnitzki notamment.



EXPOSITIONS ARTISTIQUES

47/ EXPOSITION, SALON DU FIGARO

LE CASTEL BÉRANGER, ŒUVRE DE HECTOR GUIMARD
INVITATION. [1898]

Carton 16,5 x 11,5 cm, impression en lithographie, verso vierge. 250 €

Carte permanente d'invitation pour avril et mai, donnant droit d'entrée « aux Vendredis jours réservés et à la Causera que fera M. H. Guimard, le 12 mai à 3 heures ». Invitation signée « HG » dans la planche.



48/ ENSEIGNES ET RÉCLAMES D'AUTREFOIS. EXPOSITION ORGANISÉE À LA BIBLIOTHÈQUE NATIONALE DU 12 AU 28 MAI 1928

2 fascicules agrafés, couv. cartonnées et 20 p. non num. chacun, et 11 tirages argentiques, 13 x 18 cm. L'ensemble sous étui cartonné recouvert de papier rouge et noir décoré. Défauts. 200 €

Réunion de trois documents relatifs à l'exposition de la BN autour des enseignes, organisée en hommage à l'Union syndicale des éditeurs créateurs d'art publicitaire, à l'occasion du Congrès de Paris : le catalogue, richement illustré, en héliogravure ; l'extrait du n° 5 de la revue *Arts et métiers graphiques* (articles de Héron de Villefosse et de Henry Marguery) ; enfin 11 photographies présentant des vues d'ensemble et de détail de l'exposition.



DU 10 AU 24 MAI 1950



Le peintre MIMI FOGT et
RAYMOND MASON sculpteur
exposent leurs œuvres au
CRYSTAL HOTEL, 24, rue
St-Benoit, St-Germain des Prés

entre onze heures et vingt-trois heures

49/ EXPOSITION MIMI FOGT ET RAYMOND MASON AU CRYSTAL HÔTEL, 10-24 MAI 1950

Affiche typographique, 27 x 54 cm, illustrée d'un tirage argentique collé (petit manque en marge droite de la photo, petits froissements et trous de punaises au papier.) 140 €

Affiche annonçant l'exposition de peintures de mimi Fogg et de sculptures de Raymond Mason à Saint-Germain des Prés.

Les deux artistes, couple à la ville, sont représentés en grand format (30 x 24 cm) devant la coupole de l'Institut, par un cliché du photographe Tony Ciolkowski.



50/ LIKO
CHEFS-D'ŒUVRE DES ARTS
INDIENS ET ESQUIMAUX DU
CANADA. MARS-SEPTEMBRE
1969. MUSÉE DE L'HOMME,
PARIS
LE CREUSOT, IMP. LARC
Affiche en sérigraphie, 40 x 60 cm.

Belle affiche signée Liko pour cette exposition au Palais de Chaillot à Paris.

200 €



51/ JAMES KLOSTY,
MERCE CUNNINGHAM.
MC = E². EXPOSITION DU 2
AU 31 MARS 1977. CENTRE
CULTUREL AMÉRICAIN
Affiche recto verso, 25 x 54 cm.

100 €

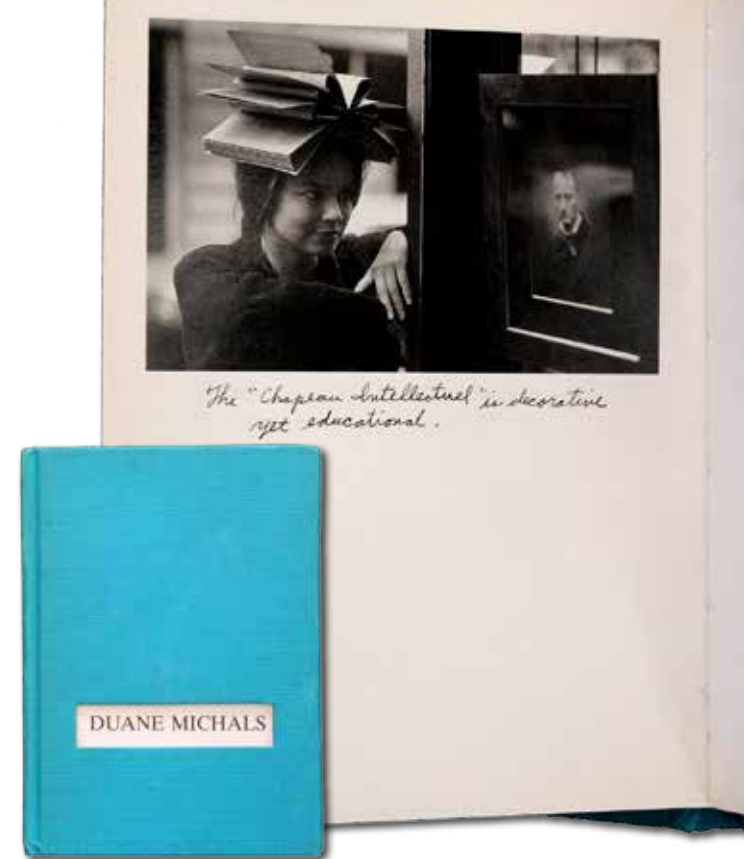
Exposition de photographies prises par James Klosty de la compagnie Merce Cunningham entre 1968 et 1972. L'événement est organisé par Independent Curators Inc. (Washington DC).



52/ TINGUELY 1954-1987
VENEZIA, PALAZZO GRASSI,
19 JUILLET - 18 OCTOBRE
1987
STAMPA GRUPPO EDITORIALE
FABBRI, [1987]
*Affiche offset, 33 x 47 cm, petits trous de
punaises aux coins.*

150 €

Première exposition rétrospective de l'œuvre de Jean Tinguely, organisée au Palazzo Grassi à Venise grâce à Pontus Hulten.



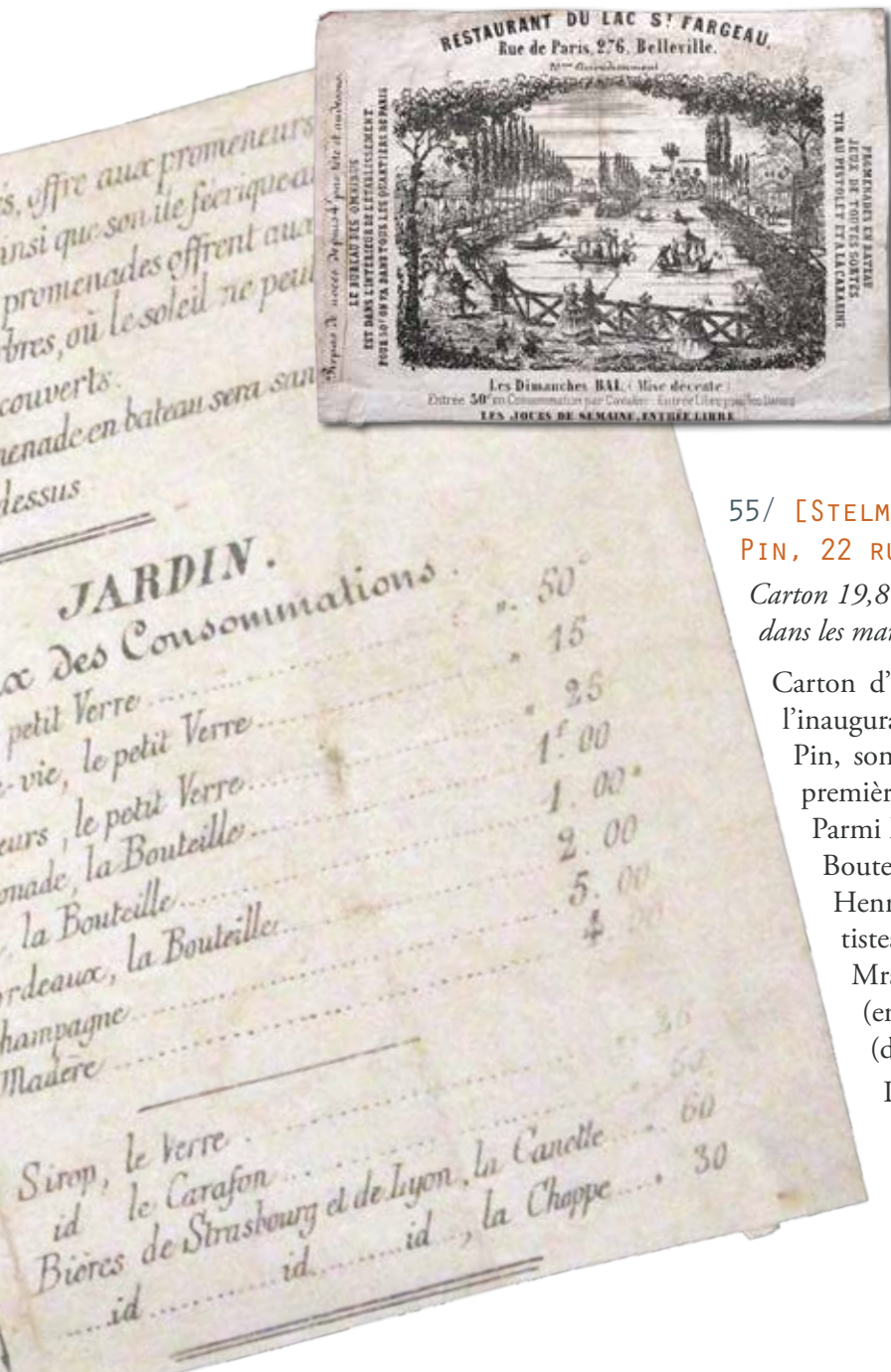
53/ DUANE MICHALS
ESPACE PHOTOGRAPHIQUE DE PARIS,
14 SEPTEMBRE - 18 OCTOBRE 1992
PARIS AUDIOVISUEL, 1992
*11 x 15,5 cm, cartonnage toilé turquoise,
[78 p.].*

120 €

Envoi autographe signé du photographe, daté de 1992.

Catalogue de poche de l'exposition du photographe américain, né en 1932, qui consacre une série de photos pleines d'humour à la ville de Paris et à ses clichés. Le commissaire de l'exposition, Jean-Luc Monterosso, deviendra à son ouverture en 1996 le directeur de la MEP.

HÔTELS, RESTAURANTS



54/ RESTAURANT DU LAC ST FARGEAU

RUE DE PARIS 276, BELLEVILLE, 20^{ÈME} ARRONDISSEMENT. [C. 1859]

13,5 x 9,5 cm, imprimé recto verso. Pli vertical

150 €

Cette affichette est manifestement éditée en 1859, lorsque l'établissement ouvre ses portes, alors que Paris est sur le point de s'agrandir. La rue de Paris, à Belleville, va bientôt devenir la rue de Belleville, à Paris. Au verso sont indiqués les prix des consommations au restaurant et au jardin.

Bâti autour d'un lac artificiel, le parc et sa guinguette peuvent faire venir le tout Paris, puisque l'endroit devient le terminus des omnibus de la ligne M. Ils disparaissent en 1914.

« Cet établissement, le plus vaste de la Capitale et un des plus fréquentés, offre aux promeneurs un jardin de 60.000 mètres, recommandé par ses kiosques, grottes, chalets, bosquets, ainsi que son île féérique au milieu du lac, dans laquelle existe le nouveau salon du château de l'île d'amour (...) ».

55/ [STELMANS]. INVITATION À LA SOIRÉE D'INAUGURATION DE L'HOSTELLERIE DE LA POMME DE PIN, 22 RUE JOUBERT (CHAUSSÉE D'ANTIN), 1889

Carton 19,8 x 18,7 cm, recto. Petite décoloration dans les marges.

150 €

Carton d'invitation nominatif, non daté, pour l'inauguration de l'Hostellerie de la Pomme de Pin, son grand jardin, sa salle des fêtes et sa première représentation de *Coquin d'Amour*. Parmi les hôtes de cet événement, on compte Boutet de Monvel, Toulouse de Lautrec, Henri Martin ou encore Willette chez les artistes peintres, Mr Charpentier (sculpteur), Mrs Grandpierre (architecte) et Castella (entrepreneur général), Paul Bourdeille (directeur artistique).

L'adresse dut faire long feu, car nous n'avons pu retrouver trace de cette Hostellerie dans les bottins parisiens du temps.



56/ UN HÔTEL CÉLÈBRE SOUS LE SECOND EMPIRE : L'HÔTEL PAÏVA. SES MERVEILLES. PRÉCÉDÉ DE L'ANCIEN HÔTEL DE LA MARQUISE DE PAÏVA, PAR ARSÈNE HOUSSAYE. PARIS, 25 AVENUE DES CHAMPS-ÉLYSÉES

IMP. CHÈNE & LANGUET, 1896

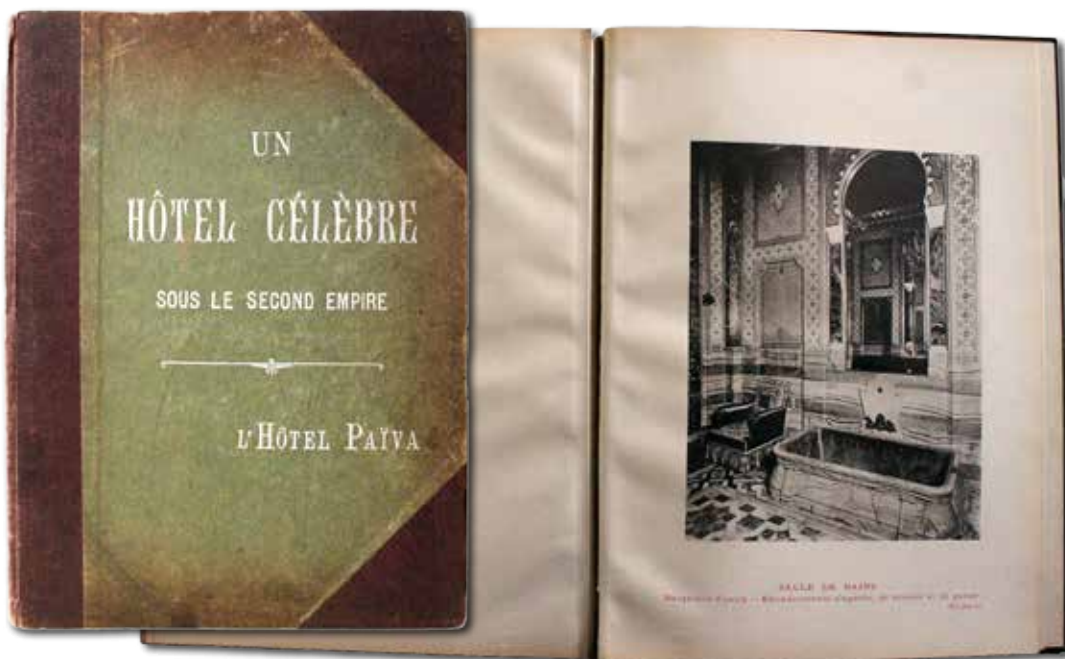
38,5 x 29 cm, cartonnage demi-chagrin brun à coins, titre argenté sur carton vert, 42 p. [16 p. de publicités] montées sur onglets. Couv. salie, petits défauts int.

300 €

Un livre hybride, racontant l'histoire de l'Hôtel Païva depuis sa construction pour la courtisane entre 1855 et 1866 jusqu'à sa reprise en main par son nouveau propriétaire, Pierre Cubat.

Les souvenirs de la Païva sont contés avec verve par Arsène Houssaye, vient ensuite un descriptif minutieux de l'hôtel, pièce par pièce. L'ensemble est illustré de petites vignettes photographiques et de quinze pleines pages de photos. Pierre Cubat, cuisinier français des tsars, est le commanditaire de cette luxueuse plaquette promotionnelle qui retranscrit, dans le cahier publicitaire de la fin du volume, plusieurs menus de têtes couronnées servis par ses soins depuis 1878. Les autres publicités concernent principalement des maisons de champagnes.

« La transformation, par M. Cubat, du célèbre Hôtel Païva en un restaurant de tout premier ordre est un événement parisien de la plus haute attraction qui rend accessibles aux amateurs de luxe et d'art des somptuosités et des chefs-d'œuvre que seuls, jusqu'à ce jour, avaient pu admirer quelques rares privilégiés. »



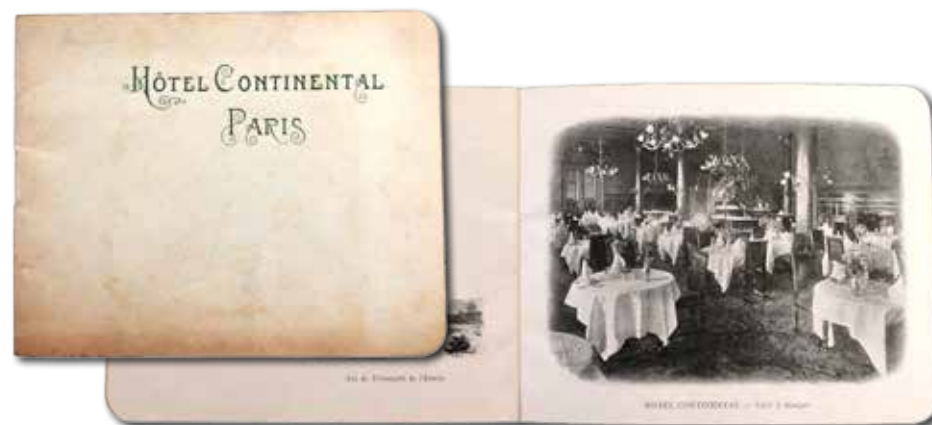
57/ HÔTEL CONTINENTAL, PARIS

PAPETERIE UNIVERSELLE, [c. 1900]

14 x 11 cm, agrafé, couv. beige (jaunie), titre verni, [12 p.].

45 €

Petite plaquette souvenir de l'Hôtel Continental, composée d'un dessin de la façade et de quinze photos présentant aussi bien les principaux monuments parisiens que des vues intérieures et extérieures de l'hôtel, œuvre de Henri Blondel qui avait été inaugurée le 6 juin 1878.



58/ A.M. CASSANDRE

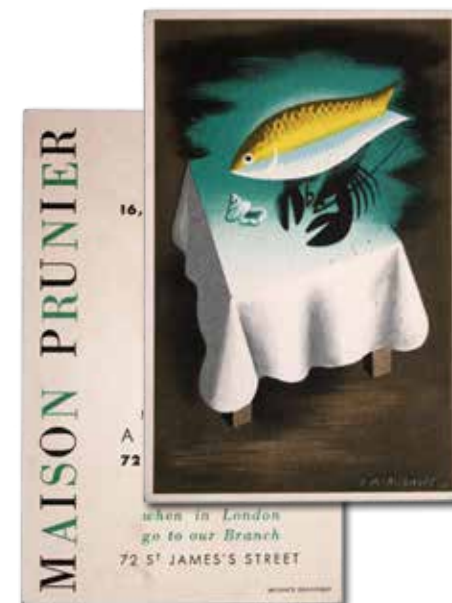
MAISON PRUNIER

ALLIANCE GRAPHIQUE, [1934]

Carte recto verso, 9 x 14 cm. Infimes défauts.

75 €

Carte publicitaire pour la maison Prunier, avec ses deux adresses parisiennes et son adresse londonienne du 72, St James's street, ouverte en 1932.



IMPRIMERIE, LIBRAIRIE

59/ 22 COUVRE-LIVRES PUBLICITAIRES, ANNÉES 1920-1945

Format moyen : 12 x 20 cm (fermé)

L'ensemble : 300 €

BAIGNOL & FARJON, BLANZY, POURE & CIE, SERMAJOR – GILBERT. Crayons graphites & de couleurs...

BAIGNOL & FARJON. Le crayon Crésus. Saint-Etienne, imp. J. Bruyère

GILBERT BLANZY POURE. Mines Critérium-major

GILBERT BLANZY POURE. Critérium Sergent-major. Ill. de première couv. d'après J. Jacquelin. Sur les rabats, publicités pour Hachette

LIBRAIRIE-PAPETERIE J. DROGOZ (97 rue de Belleville). Pub. pour l'effaceur Corector et la colle Adhésine

LIBRAIRIE DES DEUX GARES (76 bd Magenta). Publicités pour les Guides Michelin des champs de bataille

PAPETERIE LIBRAIRIE E. WATTELLIER (Compiègne). Paris, Pavonia. Pub. pour Lefranc, Canson...

ANCIENNE LIBRAIRIE RENNER & VULIN, Paul Vulin successeur (48 passage Jouffroy et 8, rue de Rome).

W. H. SMITH & SON. The Corner bookshop (248 rue de Rivoli). En anglais. Lég. déf.

LAROUSSE. Illustration à la Grasset en 1^e couv., pub. pour le Larousse ménager sur un rabat. Lég. déf.

FLAMMARION. Illustration de 1^e couv. par Frédéric Auer, publicité pour la voiture Hotchkiss en 4^e

FLAMMARION. Illustrations par Jacques Nam, publicité pour les assurances Soleil en 4^e

FLAMMARION. Publicité pour Renault en 4^e de couv. Lég. déf.

ALBIN MICHEL. Illustrations de type linogravure. Publicités pour les Œuvres complètes de Hugo, Maupassant et Balzac illustrées. Cachet humide de la Librairie Musset (rue de Sèvres), en 1^e couv.

L'ILLUSTRATION, PLAISIR DE FRANCE, c. 1938. Vue de l'imprimerie de *L'Illustration* à Bobigny. Lég. déf.

BIBLIOTHÈQUES DES GARES DE CHEMIN DE FER. Pub. pour les cigarettes d'après M. Ponty, René Vincent...

QUE SAIS-JE ? (1200 titres). Couv. « Oiseaux et fleurs » inspirée d'une marqueterie de marbre de Florence

CHERRY ROCHER. Saint-Étienne, imp. A. Waton. Illustrations Jan

BISCUITS PERNOT. Ill. J.-P. Pinchon. Service propagande des Messageries Hachette

FÊTES DE PARIS, 26 avril – 14 juillet 1936, Paris, imp. Dufournet. Ill. Paul Claveau en 1^e couv., pub. pour l'exposition de Paris 1937 en 4^e

FÊTES DE PARIS, mai-août 1937, imp. Dufournet. Ill. Paul Claveau en 1^e couv., pub. pour la Loterie nationale (création Impr. Lafayette, d'après Derouet Grillères). Lég. déf.

Faites travailler vos billets de banque en souscrivant aux Bons d'épargne [...]. Illustrations par Henri Sjöberg, imp. E. Desfossés-Néogravure, Paris, 1943-1945



60/ LES CARACTÈRES TYPOGRAPHIQUES DE
L'IMPRIMERIE À FAÇON GEORGES LANG. 1925

IMP. GEORGES LANG

15,5 x 24 cm, broché, couv. typographique avec encadre-
ments en couleurs, 122 p. **120 €**

Spécimens de caractères de l'imprimeur, divisés en séries :
labeur (Didot, Elzévir, Cochins, Della Robbia !, Cheltenham), classiques (Antique, Egyptienne), fantai-
sies (Moreau-le-Jeune, Fournier-le-Jeune, Azurée, Mor-
land romain et italique...), filets et vignettes et enfin
séries de chiffres.



61/ GEORGES LANG. 11 RUE CURIAL, 12 ANS D'EFFORTS.

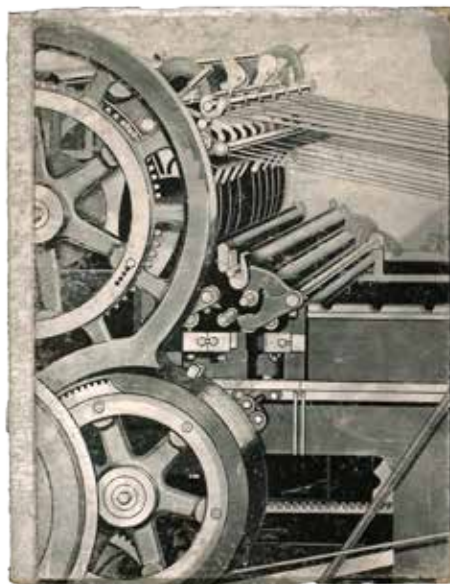
IMP. GEORGES LANG ET PROCÉDÉS HÉLIOS-ARCHEREAU, [1933]

38 x 29 cm, broché, couv. argentée gaufrée illustrée, [44 p.]. Frottements aux couv,
quelques rousseurs. **230 €**

Élégant album promotionnel de l'imprime-
rie Georges Lang, sur papier vergé teinté de
Louis Muller et fils, sous une couverture tirée
sur métal aluminium demi-mat des papeteries
G. Libert.

Présentation de l'imprimerie, de sa modernité
et de sa progression fulgurante dans l'édition
publicitaire et périodique, avec le détail des
différents procédés d'impression utilisés.

11 dessins de L. P. Pouzargues à pleine page en
noir et blanc, illustrent les différentes étapes
de la création, et 3 planches de photos en
couleurs collées sur fonds noirs, présentent 3
procédés d'impression en couleurs différents
(quadrichromie typo, quadrichromie offset
procédés R.O.C. et Procédé 600 d'Hélios-
Archeau).



62/ BERNARD ET CLAUDE TOLMER

LE JARDIN DES MERVEILLES... TOLMER
VOUS PRÉSENTE SES MEILLEURS VŒUX
POUR 1949

19 x 24 cm, broché, 8 pages. **75 €**

Inventive carte de vœux de Tolmer pour 1949 :
la couverture est ajourée, et les rabats de la fe-
nêtre découpés en arrondi forment un cadre,
laissant apparaître une composition très colorée
signée Claude Tolmer. En double page centrale,
un texte poétique de Bernard Tolmer.



63/ LE MONDE A 26 ANS, PLUS DE 32 PAGES, ET N'A TOUJOURS
PAS DE PHOTOS. [...]

MULHOUSE, IMP. BRAUN, OCTOBRE 1970

35,5 x 25,5 cm, agrafé, couv. carré-collée, [24 p.]. Petits défauts en couv. **75 €**

Le monde fête son million de lecteurs, en textes et en images. Un retour sur l'his-
toire du quotidien, né le 19 décembre 1944 et qui n'a cessé d'accroître ses équipes
et son lectorat. Avec de pleines pages photographiques revenant sur des moments
clef de l'histoire ou présentant des lecteurs et des lectrices de rue, et nombre de
graphiques et de statistiques.

Bien complet de son encart
« Spécial-Dernière minute »
annonçant le chiffre de
1.200.000 lecteurs et don-
nant des extraits du journal,
en date du 8 octobre 1970 :
la Une du *Monde* ainsi que
celles du *Monde diplomatique*,
de *La Sélection hebdomadaire*,
de la *Weekly Selection* et du
Monde des Philatélistes.



MANUFACTURES

64/ L'ORFÈVRE ANTOINE VECHE, SA VEUVE ET LA MAISON CHRISTOFLE, 1855-1869

Un carton d'invitation (12,5 x 8,5 cm), 4 lettres autographes signées et une enveloppe. 120 €

Monsieur Vechte est convié à la distribution des récompenses par S.M. l'Empereur pour la clôture de l'Exposition universelle de 1855. Notre carton, nominatif, comporte au verso le plan du Palais de l'industrie avec les emplacements réservés aux invités, qui doivent se présenter « en habit noir et cravate blanche ou en uniforme ».

Treize années plus tard, le Ministère de la Maison de l'Empereur et des Beaux-Arts adresse trois courriers à Madame Veuve Vechte pour faire réaliser en galvanoplastie, par Christofle et Cie, un vase dont le sculpteur avait reçu commande mais qu'il n'avait pu réaliser qu'en plâtre avant sa disparition.

Le quatrième courrier émane de l'Union central des Beaux-Arts appliqués à l'industrie et annonce qu'un trophée d'honneur à la mémoire de Mrs Vechte, Klagmann et de Beaumont sera élevé à l'occasion de l'exposition du Palais des Champs-Élysées qui commencera le 11 août 1869.



65/ L. DE FOURCAUD, ARTHUR POUGIN ET LÉON PRADEL PLEYEL, WOLFF & CIE. 1908-1893. LA SALLE PLEYEL

PARIS, LIBRAIRIES-IMPRIMERIES RÉUNIES, 1893

16 x 24 cm, broché, couv. illustrée en couleurs, 139 p. Quelques rousseurs. 120 €

Plaquette richement illustrée de portraits de musiciens, composée d'une étude sur « La musique de concert depuis 1830 » par L. de Fourcaud, d'une autre sur « L'Art moderne à la salle Pleyel » par Arthur Pougin et d'une troisième consacrée à l'« Organisation industrielle et sociale de la maison Pleyel, Wolff et Cie » par Léon Pradel. Cette dernière est illustrée de gravures et de photos présentant l'usine de Saint-Denis, la fanfare Pleyel, des photos de groupe des enfants des ouvriers et des pensionnaires, etc.

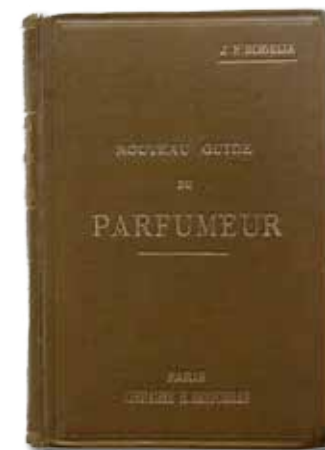


66/ J.-P. DURVELLE. NOUVEAU GUIDE DU PARFUMEUR. PARFUMS NATURELS ET PARFUMS SYNTHÉTIQUES

PARIS, LIBRAIRIE GÉNÉRALE SCIENTIFIQUE ET INDUSTRIELLE H. DESFORGES, 1908

In-12, percaline vert-olive, titre doré, 439 p. Papier bruni, quelques rousseurs. 90 €

Deuxième édition refondue et augmentée, avec 17 figures dans le texte, de ce bréviaire rédigé par J.-P. Durvelle, chimiste-parfumeur. Un guide technique, agrémenté de recettes et de schémas, qui détaille les matières premières, les préparations, évoque la cosmétique pour la peau, la bouche et les cheveux, les vinaigres, poudres, encens et savons avant de décrire par le menu les dizaines de produits synthétiques et artificiels en usage dans la parfumerie.



67/ L'OPTIQUE COMMERCIALE

MANUFACTURE D'OBJETS D'OPTIQUE ET DE JUMELLES.
CATALOGUE 1910

PARIS, IMP. DESFOSSÉS, DÉCEMBRE
1909

13,5 x 18,5 cm, agrafé, couv. rouge, 162 p.
Couv. froissée. 45 €

Catalogue illustré, à prix marqués, de la
manufacture installée 7, rue de Malte à
Paris (XI^e).

Avec des photos de l'usine de Nogent-
L'Audaud (Aisne) et de ses ouvriers, ainsi
que des locaux parisiens, puis le catalogue
des loupes, lentilles, stéréoscopes, thermo-
mètres, jumelles de campagne et de théâtre, etc.



68/ ALBUM DE MODÈLES DE DÉCORATIONS POUR BOITES DE
DRAGÉES OU DE BONBONS. C. 1920

19 x 12 cm, couv. à rayures bleues et noires, 16 planches retenues par des
aiguilles. 150 €

Charmant album présentant les modèles n° 6251 à 6266 d'une entre-
prise dont nous ignorons le nom. Une étiquette manuscrite collée en
2^e couv. demande aux clients de
prendre soin de cet album, en
ne détachant pas les gravures.

Les planches présentent des
modèles de différentes natures :
lithographies, gravures rehaus-
sées à la gouache, pochoirs,
contours gaufrés dorés, supplé-
ment gravure sur satin...



69/ ATELIERS OTIS-PIFRE. ESCALATORS

PARIS, IMP. J. LANGLOIS, 1930

22 x 28,5 cm, agrafé et retenu par un cordon, couv. cartonnée
illustrée en couleurs, 31 p. 160 €

Élégante plaquette, « reproduction du catalogue d'escalators
édité par la Otis Elevator Company » à New York. Un retour
historique sur la naissance de l'escalator, à l'Exposition de
1900, et un développement sur ses usages dans les Grands
Magasins, les grands immeubles
industriels, les stations de chemins de
fer et les grandes gares.

Le texte est illustré par des dessins
et de nombreuses photographies
d'escalators, principalement aux
États-Unis.



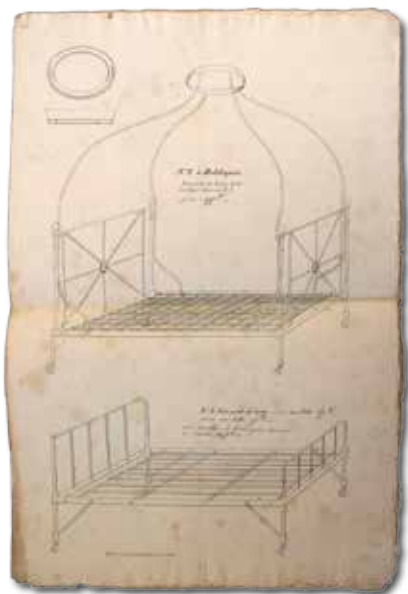
70/ ELECTRO-LUX. LUX-SENSATION.

PARIS, ÉDITIONS THÉO ROGER, [c. 1950]

Dépliant recto verso, format ouvert 36 x 48 cm (hors
découpage). Traces de manipulation. 45 €

Ingénieux travail de découpe et de plis, pour que
le point d'interrogation initial se transforme en
tête d'aspirateur. Illustré par la photographie, le
dépliant se montre extrêmement bavard en argu-
ments, pour Monsieur (qui paie) et Madame (qui
consomme), dans la promotion de son aspirateur-
assainisseur-démiteur-souffleur...





71/ MODÈLE DES LITS EN FER DE LA FABRIQUE DU SIEUR MARGOT, ENTREPRENEUR DE SERRURERIE, RUE DU VIEUX COLOMBIER, N° 21 ET RUE CASSETTE, N° 3

LITH. S. DURIER, PASS. DAUPHINE, N° 7, [c. 1830]

4 planches, 39 x 26 cm pliées, Rousseurs éparses. **120 €**

Un catalogue commercial précoce, un brin rudimentaire, présentant quatre modèles de lits et leurs variantes. Les prix sont indiqués à l'encre.



72/ MUSTAD & FILS, CLOUTERIE NORVÉGIENNE FABRIQUE DE CLOUS À CHEVAL ET DE VIS À BOIS S'ENFONÇANT AU MARTEAU

LYON, PARIS, IMP. B. ARNAUD, 1913

23,5 x 15 cm, agrafé, couv. cartonnée illustrée, 32 p. **60 €**

Une jolie réalisation pour un sujet pas très glamour. Impression en deux couleurs, gris et rouge, reproduction des clous à taille réelle, prix marqués.

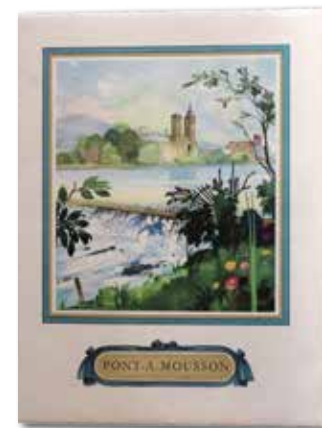


73/ GRUES BESNARD CATALOGUE N° 15

IMP. DRAEGER, [c. 1931]

29 x 22 cm, reliure spirale, couv. de papier cartonné vert, 36 p. État neuf. **120 €**

Belle plaquette publicitaire en noir, blanc et vert, illustrée à toutes les pages de dessins et de photographies en héliogravure, pour la promotion de la firme Besnard, spécialisée depuis vingt-cinq ans dans l'étude et la fabrication des grues automatiques universelles. Avec les caractéristiques techniques des différents modèles et leurs applications.



74/ PONT-À-MOUSSON

IMP. BEUCHET, VANDEN BRUGGE (COULEURS) ET S.A.P.H.O. (NOIR), 15 OCTOBRE 1954

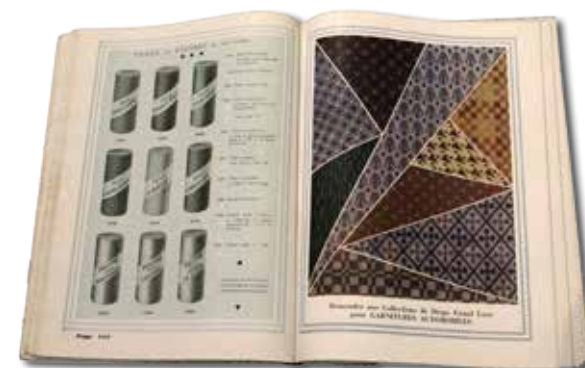
Album 21 x 27 cm, broché, sous chemise et étui chamois, titre doré, couv. rempliée illustrée en couleurs, [32 p.]. **90 €**

Plaquette promotionnelle, éditée par la société des hauts fourneaux mosellane et destinée « aux amis qui lui font l'honneur de visiter ses établissements ». Texte de Jean Selz, belles photos industrielles de Claude Franjus, Roger Hatier et Robert Durandaud, illustrations plus bucoliques, à l'aquarelle, de Jean A. Mercier.

75/ GRAPPIN-ANNAT. TOUT POUR LA CARROSSERIE ET L'AUTOMOBILE. CATALOGUE G.-103. PARIS, IMP. JEAN ROQUES, [c. 1920]

24 x 32 cm, broché, couv. grise et bleue, titre jaune, 223 p., 4 pl. hors-texte en couleurs [+ 12 p. d'errata et table des matières]. Couv. lég. usée, défauts. **160 €**

Riche catalogue de la société dont le siège social se situe au 50, rue des Vinaigriers (Paris x^e) et les usines à La Garenne-Colombes et à Beaucamps-le-Vieux. Illustrations et descriptions de tous les produits présentés, en noir et blanc, sur fond vert pâle : tôlerie (portes, coffres, malles...), articles d'intérieur et tissus pour garniture, cuivrerie. Avec 4 planches en couleurs présentant des choix de tissus pour automobiles.



76/ **MODES FASHIONS DE PARIS**
POUR TAILLEURS-COUTURIERS ET
COUTURIÈRES. AUTOMNE-HIVER 1908,
SUPPLÉMENT N° 100, JUILLET

PARIS, IMP. LAFONTAINE

24 x 36,5 cm, en feuilles, 8 p. dont couv. de papier rose, vignette illustrée collée, et 10 planches en couleurs 18,5 x 34 cm. Couv. lég. déf. **100 €**

Rare portefeuille édité par Émile Carnoy, installé aux 23-31-33 rue Vivienne à Paris, présentant 15 modèles de costumes féminins, dessinés par L. Villard, répartis sur 10 planches. Description des gravures dans le feuillet double intérieur.



78/ **MAISON R. CUMBERLAND,**
TAILORS, PARIS, 1854-1926

IMP. LÉON ULLMANN

13,5 x 10,5 cm, agrafé, couv. lithographiée, [8 p.]. Dégrafé, petits défauts en couv. **35 €**

Petit livret publicitaire de la maison R. Cumberland (speciality : dress, coats, diplomatic uniforms), implantée à Paris au 3, rue Scribe depuis 1854 et nouvellement installée au 63, avenue Victor Emmanuel (aujourd'hui Franklin-Roosevelt). Six pages sont consacrées au calendrier des courses hippiques de l'année 1926.

120€



77/ **LES CAHIERS DU GOÛT FRANÇAIS, N° 5**

AGENCE DORLAND, IMP. M. DUPUY, [c. 1925]

15,5 x 24 cm, agrafé, [16 p. numérotées de 66 à 79]. Petites taches en couv.

Cinquième livraison, sur les six que comporte la collection, « offert[e] gracieusement aux abonnées de l'Illustration ».

Une plaquette publicitaire pleine de charme et en couleurs. Textes par Marcel Boulenger (« La Chasse à courre ») et Clercé (« Minuit au Claridge » et « Lege quaeso »), illustrés de dessins dans l'air du temps par Henri Mercier et Jodel. Pleines pages publicitaires dans le même ton pour les robes Drecoll, le fourreur Grunwaldt, les bottes Julienne, le Jade de Roger & Gallet et les parfums Bourjois.



79/ [MAXIMILIEN VOX]. RIEN QUE PARIS. GALERIES LAFAYETTE

IMP. GEORGES LANG, SEPTEMBRE 1933

26 x 36 cm, agrafé, couv. illustrée d'un photomontage, [20 p.]. Bel exemplaire. 200 €

Très belle réalisation publicitaire, orchestrée par Maximilien Vox et parsemée de photographies aériennes de Paris (photos de la Compagnie aérienne française) découpées pour former d'élégantes silhouettes en noir et blanc. Les doubles-pages, de bistre et de bleu, présentent les nouveautés de la saison, blanc, mode femme, enfant, homme, à prix marqués.

80/ COMME DES GARÇONS. 1975-1982

TOKYO, 15 NOVEMBRE 1982

Grand in-4 carré (29 x 29 cm), broché, 204 p.

850 €

Le tout premier album rétrospectif de la marque japonaise Comme des garçons, créée par la styliste Rei Kawakubo à Tokyo au début des années 1970. Cet album rassemble 182 photographies, souvent de pleines pages en noir et blanc ; les clichés sont réalisés par les plus grands noms de la photographie de mode du temps : Sashiko Kuru, Kazumi Kurigami, Sarah Moon, Deborah Turbeville, Peter Lindbergh, Bruce Weber ou encore Arthur Elgort.

En 1981-1982, Comme des garçons débarque à Paris, provoquant d'intenses controverses sur l'usage excessif du noir et le choix des tissus (on parle de style « Hiroshima-chic »). Cependant, dès 1986, le Centre Pompidou fait avancer le débat en organisant une exposition « Mode et photo » qui présentait pour l'essentiel des photos de Peter Lindbergh.

Un superbe catalogue photographique qui ne contient pas le moindre texte, si ce n'est les légendes des photographies, toutes reproduites en format contact en fin de volume, accompagnées des noms des photographes et des stylistes le cas échéant, en japonais et en anglais.



P ROPAGANDE



81/ [REMISE DES DIPLÔMES DE L'ACADÉMIE DE L'ARMÉE IMPÉRIALE JAPONAISE]

HIROSHIMA, IMP. HIRAI MAMIKAN, FUJI PHOTO STUDIO, MARS 1937

Album cartonné, 37 feuillets recto protégés par des serpentes. Couv. frottée et lég. salie, quelques rousseurs en pages intérieures. **850 €**

Cette étonnante et rare publication constitue une sorte de « Year Book » de l'Académie de l'Armée impériale japonaise, dirigée par le général Minoru Susaki.

Alors que le Japon s'apprête à entrer en guerre contre la Chine, le volume a tout d'un outil de propagande : avec ses photomontages qui se veulent légers, voire humoristiques, il présente une école militaire pleine d'attraits et d'atouts : musique, sport, vélo, voyages, apprentissage d'utilisation de machines industrielles...



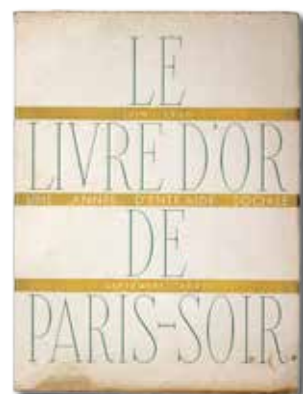
82/ LE LIVRE D'OR DE PARIS-SOIR. UNE ANNÉE D'ENTR'AIDE SOCIALE, JUIN 1940-SEPTEMBRE 1941

MONTROUGE, IMP. DRAEGER, NOVEMBRE 1941

23 x 30 cm, broché, couv. rempliée, titre estampé, [168 p.]. Rousseurs éparses. **150 €**

Un des 1000 exemplaires non numérotés sur vélin, après 311 ex. de tête, de cette luxueuse publication dont l'objectif est l'« énumération par ordre chronologique des manifestations d'entr'aide sociale de *Paris-Soir* depuis l'armistice ».

Entre dîners de gala, distribution de cadeaux aux enfants pauvres et aide aux prisonniers, les descriptions des bonnes œuvres s'agrémentent de dessins en bistre et de nombreuses photographies, et parfois de photomontages en héliogravure. *Paris-Soir*, le plus gros tirage parmi les journaux d'avant la guerre, était passé à l'été 1940 sous le contrôle allemand, lorsque l'équipe d'origine, repliée à Lyon, tentait de faire revivre le titre depuis la zone libre.



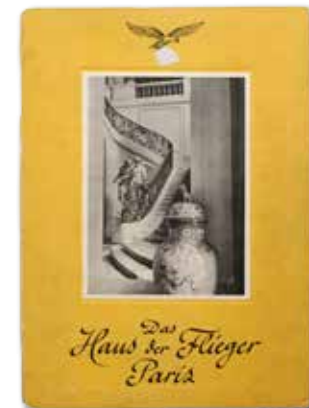
83/ DAS HAUS DER FLIEGER [LA MAISON DES AVIATEURS] – PARIS

S.L.N.D., [C. 1941]

Album 27 x 37 cm, agrafé, couv. cartonnée jaune illustrée d'une reproduction de photographie collée en son centre, [36 p.]. Petits frottements en couv. (dont une croix gammée grattée), dégrafée des pages. int. **450 €**

Un mystérieux album, ne comportant pas le moindre commentaire mais égrenant, à coup de doubles-pages sur papier couché mêlant dessins, photographies et photomontages, les détails du luxe de la propriété des Rotschild, rue de Marigny à Paris.

De très courtes légendes, en allemand, indiquent la destination de chaque pièce (Weisser Salon, Lesezimmer, Konferenzsaal, Theater-saal, Parkseite...) et présentent tantôt les lieux vides, tantôt des soldats allemands attablés. L'hôtel de Marigny était occupé depuis l'automne 1940 par les aviateurs de la Wehrmacht.





84/ AIDEZ-NOUS À RECONSTRUIRE LA FRANCE. SOUSCRIVEZ !
BONS DU TRÉSOR

SERVICE DE PROPAGANDE – MINISTÈRE DES FINANCES. PARIS, IMP. HENON, [1941]

Affiche 80 x 60 cm, plis.

175 €

Pour une fois que la propagande vichyste n'utilise pas la photographie pour reproduire un portrait du Maréchal... C'est le paysan et l'ouvrier, le regard implorant tourné vers le spectateur, qui en appellent à la souscription nationale.



86/ LÉOPOLD SÉDAR SENGHOR

PARFUMS JEANNE RIGAUD, PARIS, [c. 1960]

Boîte en carton, 4 x 7 x 2 cm et flacon en verre.

Manque une languette intérieure.

60 €

De la propagande olfactive ? Le poète africain est devenu le 5 septembre 1960 le premier président de la république du Sénégal.



85/ LIBERTÉ. VÉRITÉ.
JUSTICE. UNION ET
FRATERNITÉ FRANÇAISE AVEC
PIERRE POUJADE

PARIS, IMPRIMERIE SPÉCIALE DE
L'U.F.F., c. 1956

Affiche offset, 38,5 x 59,5 cm 120 €

Un coq doré, une France et une cocarde tricolores pour symboliser le mouvement populiste représenté par Pierre Poujade, qui obtint 52 députés aux législatives de 1956.

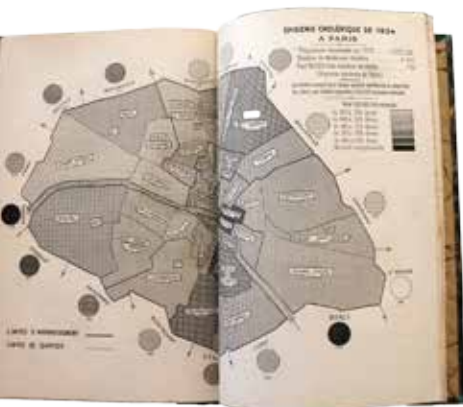
87/ TRADUCTION. COMITÉ RÉVOLUTION-
NAIRE CULTURE AGISSANTE. UN PEUPLE,
UN PAYS, UN CHEF

[PAUVERT], JUIN 1968

21 x 28 cm, en feuilles, [8 p.]. Petits défauts. 60 €

Ce pamphlet antigaulliste, tout de noir et de rouge vêtu, paraît quelques jours avant le deuxième tour des législatives et a de nombreux points communs avec une certaine revue, *L'Enragé*, publiée par Jean-Jacques Pauvert en cette année 1968.





88/ TABLEAUX STATISTIQUES DE L'ÉPIDÉMIE CHOLÉRIQUE DE 1884 À PARIS ET ÉTUDE STATISTIQUE DES ÉPIDÉMIES ANTÉRIEURES

PARIS, SOCIÉTÉ ANONYME DES IMPRIMERIES RÉUNIES, 1886

17 x 26,5 cm, demi-chagrin vert-olive, dos à 5 nerfs, titre doré, 148 p. + 10 planches doubles hors-texte. Dos passé, quelques frottements à la reliure.

75 €

Publication tirée à petit nombre, par le service de la statistique municipale de la préfecture de la Seine. Les planches hors-texte présentent sur la base d'un plan de Paris la répartition des victimes des différentes épidémies de choléra au XIX^e siècle, par quartier.

89/ COLLIN. COLLIN & CIE, SUCC.

MÉDECINE ET PETITE CHIRURGIE. EXTRAIT DU CATALOGUE 1935. PARIS, LITH.-IMP. RÉUNIES

17,5 x 26,5 cm, broché, couv. de papier beige, 95 p.

40 €

Catalogue à prix marqués, abondamment illustré en noir et blanc, du fabricant d'instruments de chirurgie installé 6, rue de l'École-de-Médecine à Paris.

Avec un petit fascicule de 8 pages agrafées pour les tarifs, en date de janvier 1938 ; une paperolle collée sur le tarif, datée de mars 1940 et imprimée en rouge, annonce une majoration générale des prix de 95%.



90/ LES LABORATOIRES BEYTOUT ET FOULON VOUS PRÉSENTENT... DUBOUT. L'ITINÉRAIRE DES VOIES DIGESTIVES

PARIS, M. PONSOT, [C. 1950]

25 x 17,5 cm, agrafé, couv. gris-vert, titre en gris, [16 p.] et carte détachable.

40 €

« Les Laboratoires Beytout & Foulon sur la demande d'un certain nombre de médecins ont rassemblé, en cette plaquette, leurs encarts illustrés par Dubout ». Suivent sept planches humoristiques en couleurs, illustrant différents traitements proposés par les laboratoires.



91/ [NOURRITURE PAR LA MUSCULATION]

PSUP-AP-49 D.M.H.S. [INDE], 1963

Affiche offset, 50 x 66 cm, pli horizontal.

100 €

Pour devenir un véritable malabar indien, suivez les flèches.

92/ EN SOUVENIR DE PARIS

L'INDUSTRIE PHARMACEUTIQUE FRANÇAISE VOUS PRIE DE BIEN VOULOIR ACCEPTER CES QUELQUES DESSINS INÉDITS

JEAN BAUDET, [C. 1953]

23 x 30 cm, en feuilles, sous couv. à rabat, 7 planches lithographiées en couleurs et 8 p. de publicités.

60 €

Plaquette « de luxe », réalisée grâce à la générosité de laboratoires pharmaceutiques annonceurs, avec des « dessins » parisiens par Brayer, Dignimont, Touchagues...

Joint : un carnet de « Notes »

(in-8, publ. Mirambeau et Cie, 16 p. agrafées, offert par Théraplix) distribué à l'occasion de la XV^e assemblée générale de la Fédération internationale pharmaceutique, en septembre 1953 à Paris.



TRANSPORTS / VOYAGES



93/ VOYAGE DE MR LE COMTE DE PARIS ET DE MR LE DUC D'ORLÉANS AUX ÉTATS-UNIS ET AU CANADA.

PARIS, LIBRAIRIE NATIONALE, 1891

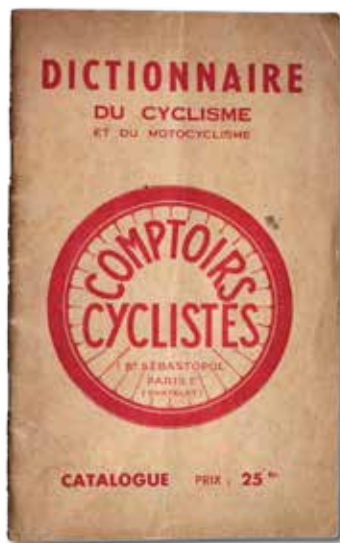
15,5 x 24 cm, broché, couv. illustrée en couleurs, 66 p.

Couv. défraîchie, rousseurs.

75 €

Le récit circonstancié du voyage des « Princes » français, 30 ans après leur premier voyage, en 1861-1862, durant la guerre de Sécession. La narration suit les différentes visites organisée par leurs hôtes en l'honneur des tenants de la monarchie française.

Avec plusieurs gravures et photographies à pleine page.



95/ COMPTOIRS CYCLISTES

Dictionnaire du Cyclisme et du Motocyclisme. Catalogue

PARIS. IMP. CADET, [c. 1920]

14 x 23 cm, agrafé, couv. beige, texte en rouge, 90 p.

La société de fournitures générales pour cycles-motos-autos, fondée en 1888 et nouvellement installée au 1, boulevard de Sébastopol à Paris, s'excuse d'emblée auprès de ses clients du manque de pièces détachées présentes sur un marché qui reprend doucement après la guerre.

Ce « Dictionnaire » consiste donc en un petit catalogue illustré, présentant des pièces détachées pour vélos et motos. Le Bibendum Michelin (créé par O'Galop), cigare au bec, et le rémouleur d'Hutchinson (par Mich), se promènent plus ou moins discrètement parmi les pages du catalogue.



94/ HENRI FARMAN

L'AUTOMOBILE. AVEC 38 FIGURES DANS LE TEXTE ET UNE PLANCHE COLORIÉE DÉMONTABLE À FEUILLETS DÉCOUPÉS ET SUPERPOSÉS

PARIS, LIBRAIRIE C. REINWALD, SCHLEICHER FRÈRES & CIE, [1904].

22,5 x 34,5 cm, broché, couv. beige typographique, 55 p., 1 planche et un cahier publicitaire sur papier vert. Exemplaire fragile, petits manques de papier en couv. 120 €

Un véritable exposé technique, schémas à l'appui, pour raconter la première décennie de l'aventure automobile.





96/ A.M. CASSANDRE

ÉTOILE DU NORD

PARIS, IMP. HACHARD & CIE, LILLE, IMP. L. DANIEL, [C. 1927]

Carton recto verso, 10,5 x 14,5 cm. Pli horizontal.

160 €

Carte publicitaire pour la promotion du Paris-Bruxelles-Amsterdam, de la Compagnie du chemin de fer du Nord, un train rapide quotidien composé de voitures-salons Pullmann de 1^e et 2^e classes. Au verso sont indiqués les horaires aller et retour.

« Les voyageurs partis à 11h de Paris et dont les affaires se sont prolongées à Bruxelles au-delà de 16h peuvent rentrer à Paris à 23h40 par le rapide 128 partant de Bruxelles à 19h45. »

97/ A.M. CASSANDRE. NORD EXPRESS

PARIS, IMP. HACHARD & CIE, LILLE, IMP. L. DANIEL, [C. 1928]

Carton recto verso, 10,5 x 14,8 cm.

160 €

Carte publicitaire pour le Calais-Bruxelles-Pullman-Express, indiquant au verso les horaires de circulation du train et vantant les avantages des voitures Pullman.

98/ LES USINES RENAULT

BELLE GARDE, IMP. SADAG DE FRANCE, SEPTEMBRE 1929

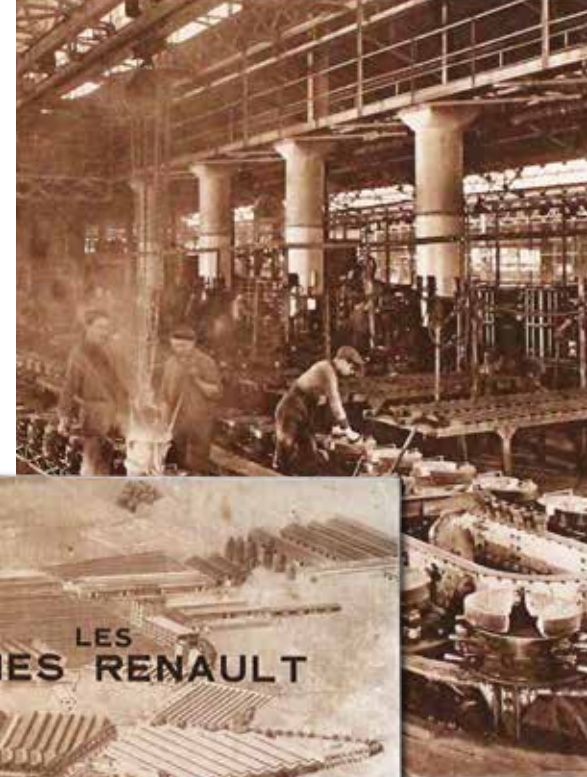
20,5 x 14,5 cm, agrafé, couv. illustrée, [28 p.].

Défauts à la couv.

100 €

Plaquette abondamment illustrée par la photographie, publiée à l'occasion de l'agrandissement des usines par la construction de nouveaux ateliers de carrosserie et de montage dans l'île Seguin.

« La plus importante affaire d'automobiles d'Europe » revient sur sa préhistoire, la construction de sa première voiture par Louis Renault en 1897, détaille la superficie de ses usines, en France et en Angleterre, vante son autonomie et détaille ses différents ateliers, des fonderies à la carrosserie.



99/ RENAULT 1897-1930

IMP. DRAEGER, 1930

18 x 24 cm, agrafé, couv. illustrée d'une photographie et ajourée, [12 p.]. Défauts à la couv.

75 €

Avec une audacieuse maquette signée Draeger, Renault fait le bilan de ses trente-trois années de développement, superposant des images anciennes et actuelles de ses sites d'implantation et de ses véhicules, qu'ils soient destinés à des chefs d'État ou dédiés au transport industriel, à la défense nationale et à la course automobile.





100/ LANCEMENT DU « PRÉSIDENT DOUMER »,
INAUGURATION DU « MARÉCHAL JOFFRE »,
LA CIOTAT, 22 JANVIER 1933

IMP. HAYMANN

12 x 18,5 cm, broché, couv. beige de papier gaufré, deux drapeaux en couleurs surimprimés, 29 p. Quelques rousseurs. **50 €**

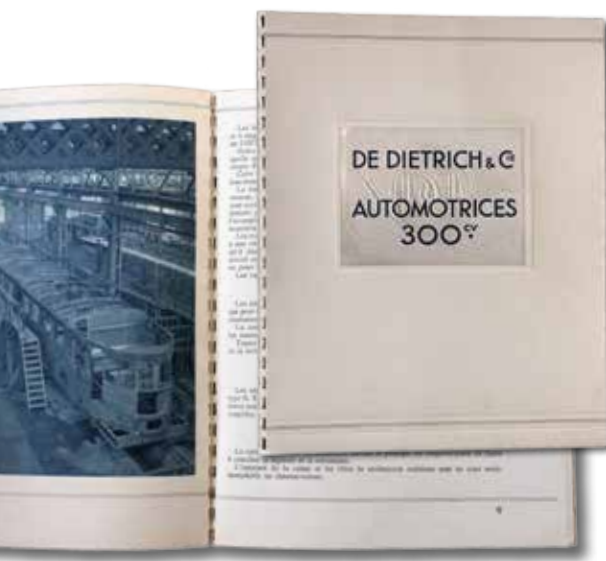
Retranscription intégrale, sur papier vergé, du discours de Georges Philippar, président des Conseils d'Administration de la Société Provençale de Constructions Navales et des Messageries Maritimes, prononcé à l'occasion du lancement des deux paquebots français.

101/ DE DIETRICH & CIE

AUTOMOTRICES 300 CV À HUILE LOURDE ET À DEUX BOGIES
MOTEURS

IMP. DRAEGER, [c. 1936]

21 x 26,5 cm, reliure à spirale plastique, étiquette argentée imprimée en couv., 21 p.,
état neuf **90 €**



Une plaquette technique, illustrée de photographies teintées de bleu présentant des automotrices, des pièces détachées et des vues des ateliers de montage.

Une carte présentant la répartition géographique de ces automotrices nous apprend qu'elles sont à l'époque utilisées essentiellement sur les lignes de chemins de fer d'Alsace-Lorraine et plus largement de l'Est, mais également en Syrie, où quatre véhicules sont alors en service entre Damas et Alep.



102/ L'AÉROPORT DE PARIS PRÉSENTE
LA NOUVELLE AÉROGARE D'ORLY

IMP. J. MERSCH, NOVEMBRE 1961

22 x 28 cm, broché, couv. cartonnée avec jaquette au titre bleu, illustration en estampage, [48 p.]. Sous étui blanc marbré. Cahier de 12 p. retenues par un ruban tricolore joint. **60 €**

Tirage à 12 000 exemplaires dont 4 000 numérotés et habillés d'une jaquette papier aquarelle Arches (le nôtre, n° 966). Ouvrage réalisé par l'Agence Havas ; photographies en couleurs par J.-J. Moreau et H. Serre, de l'Aéroport de Paris, avec le concours de J. Windenberger et de Photo-Spirale.

Bien complet de son cahier de 12 pages sur papier Johannot, retranscrivant les allocutions officielles prononcées le vendredi 24 février 1961 à l'occasion de l'inauguration des installations terminales de l'aéroport d'Orly.

103/ UNITED GRAND LODGE OF ANCIENT FREE AND ACCEPTED MASONS OF ENGLAND

LONDON, BROTHERS WARRINGTON, [1870]

Gravure sur papier vélin, 29,5 x 39,5 cm, sceau blanc sur papier glacé noir. Plis, petites taches rouges, encre estompée. **150 €**

Certificat maçonnique décerné en 1870 à John Wimple Wilkinson. Texte en anglais et en latin.

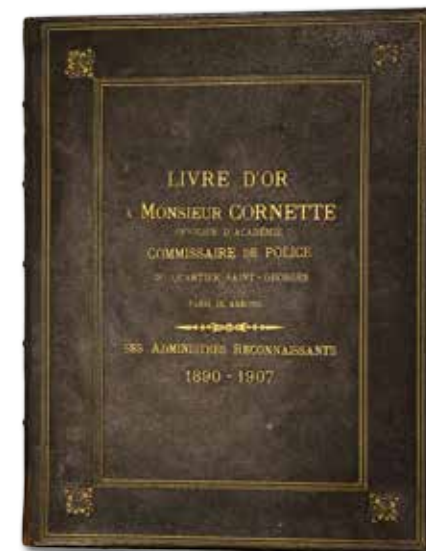


104/ LIVRE D'OR. À MONSIEUR CORNETTE, OFFICIER D'ACADÉMIE, COMMISSAIRE DE POLICE DU QUARTIER SAINT-GEORGES, PARIS IX^E ARROND. SES ADMINISTRÉS RECONNAISSANTS. 1890-1907

21 x 27,5 cm, plein chagrin brun, dos à 5 nerfs, titre et fleurons dorés, tranche sup. dorée, plats décorés d'un double encadrement à liserés dorés, gardes moirées prune, contreplats encadrés de motifs floraux dorés, [50 p.]. Petits défauts. **200 €**

Livre d'or offert par souscription des habitants du quartier Saint-Georges à Paris à leur ancien commissaire de police, « retraité le 31 mars 1907, après dix-sept années de services dans leur quartier ».

Après les noms et adresses des personnes constituant le Comité, suivent par ordre alphabétique les coordonnées de tous les souscripteurs, entreprises locales ou particuliers. On trouve notamment Mr Alexander, directeur du Ciel et de l'Enfer (53, bld de Clichy), la Belle Jardinière de la place Clichy, le Britannia-Hôtel (24, rue d'Amsterdam), les compagnies d'Assurances L'Alliance (rue de la Tour-des-Dames), La Préservatrice, La Prévoyance, La Vigilante (rue de Londres), Diane de Poitiers Antiquités (1, bld de Clichy), les établissements Hutchinson (60, rue Saint-Lazare), Fursy (58, rue Pigalle), Gaveau (47, rue de la Boétie), divers pharmaciens, grainetiers, restaurateurs et tenanciers de bars. Le dernier tiers des feuillets est resté vierge.



105/ L'ENTR'AIDE SOCIALE DES OUVRIERS DES MANUFACTURES DE TABACS DE FRANCE. CHARNY

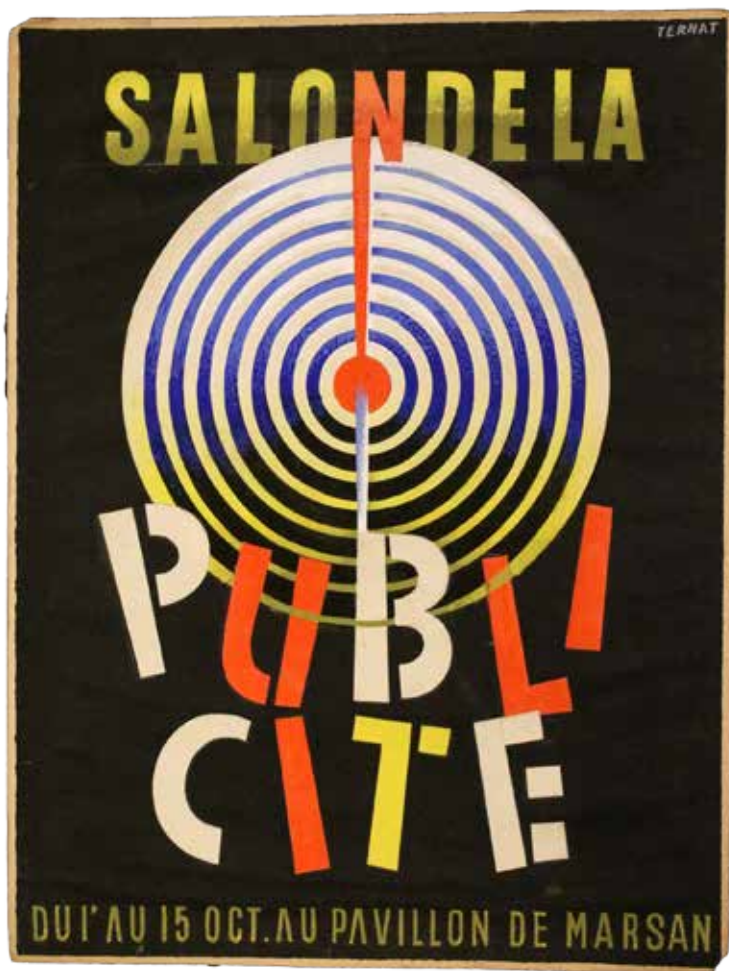
LEVALLOIS, PARIS, H. TOURTE & M. PETITIN, [c. 1920]

28 x 19 cm, agrafe et cordon rose, couv. illustrée d'une photographie, [24 p. séparées de serpentes]. Une petite tache claire en couv. **40 €**

Tout à la fois orphelinat, maison de retraite et colonies de vacances, le « Château de Charny », en Seine-et-Marne, accueille désormais la Société amicale des ouvriers et ouvrières des Manufactures de Tabacs.

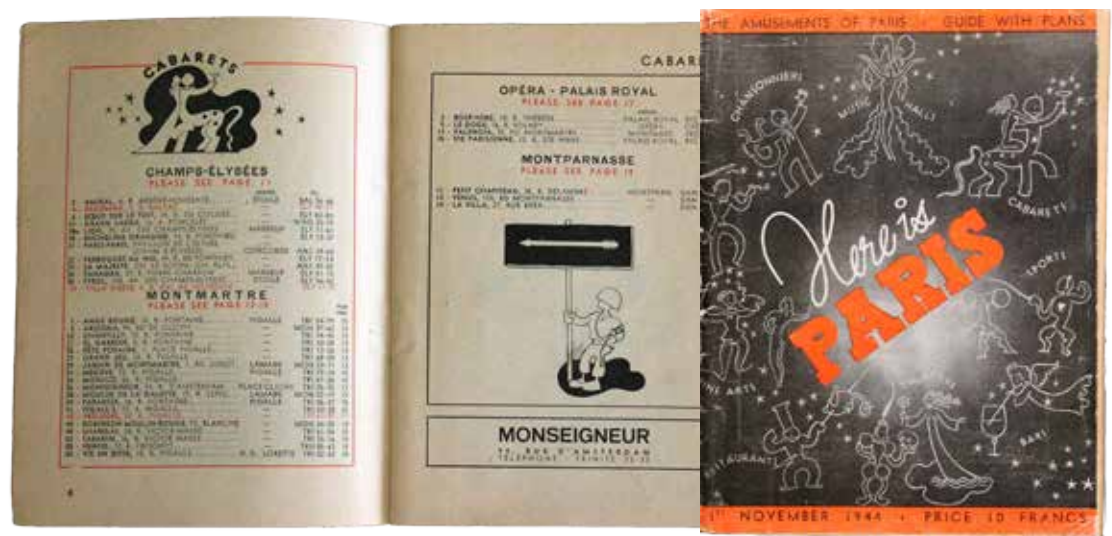
Brève présentation de l'organisation et photos à pleine page du site, extérieur et intérieur (réfectoire, douches, dortoirs...), suivies de quelques photos de groupes.





105/ TERNAT [ILL.], SALON DE LA PUBLICITÉ.
DU 1^{ER} AU 15 OCTOBRE AU PAVILLON DE MARSAN,
[c. 1930]
36 x 48 cm, gouache et papiers découpés sur feuille noire, monté
sur carton. 300 €

Projet d'affiche, non réalisé, pour le Salon de la publicité au Louvre. Ternat a signé les couvertures de plusieurs catalogues de grands magasins parisiens de la fin des années 1920.



106/ HERE IS PARIS. 1ST NOVEMBER 1944. PARIS, ÉDITIONS MAD

12 x 16 cm, agrafé, couv. illustrée, 39 p. Petits défauts en 4^e de couv.

90 €

Sous-titré « The Amusements of Paris. Guide with plans », cet opuscule richement illustré en rouge et noir paraît vraisemblablement pour la première fois ce 1^{er} novembre 1944. Égayé par de nombreuses publicités (certaines à pleine page comme Tabarin, qui fête sa réouverture avec Django et le quintette du Hot Club, ou les parfums Chanel qui éclairent la nuit), le guide indique, sur des plans divisés par quartiers, les cabarets ouverts, à destination des soldats américains. Viennent ensuite les horaires des principaux musées, les lieux de courses de chevaux, les salles de boxe...

107/ [DECARIS]

INAUGURATION DU CENTRE
TÉLÉPHONIQUE DES TUILERIES

PARIS, IMP. JEAN MUNIER, 1973-1979

21 x 21 cm, 12 p. sur papier crème, retenues
par un cordon. Petits défauts en couv. 50 €



Quatre gravures de Decaris illustrent ce livret, tiré sur vélin Arches à 2 000 exemplaires numérotés. Deux timbres avec oblitérations Premier jour à l'occasion de l'inauguration du centre téléphonique des Tuileries (15 mai 1973) et un troisième, « Telecom 79 », oblitéré Premier jour et daté du 22 septembre 1979 (pour la troisième exposition mondiale des télécommunications, à Genève).

108/ MAI 68, PAR UN ÉTUDIANT EN DEA DE
PHYSIQUE THÉORIQUE

105 documents de formats divers, la plupart imprimés. Légère humidité
olfactive.

600 €

Gérard Legrand habite à Savigny-sur-Orge, il est étudiant en DEA de physique théorique atomique et nucléaire à Orsay lorsque les étudiants s'embrasent, au printemps 1968. Il a rassemblé et conservé de nombreux tracts, notes, circulaires ainsi que quelques journaux des mois de mai et juin :

- 67 documents (dont 22 non datés), publiés entre février et juin 1968 : appels à la grève, tracts de différents mouvements (Jeunesse Communiste Révolutionnaire, Groupe Biblique universitaire de Paris, Comité de gauche pour la paix au moyen-orient, sans compter les tracts de la CGT, du PSU, etc.)
- 27 documents concernant particulièrement les luttes des étudiants-chercheurs et les idées de réforme des laboratoires de recherches (suppression des cours magistraux, favoriser l'esprit critique, lier les activités d'enseignement de recherche, préparer les étudiants à rentrer dans la vie active...)
- 9 journaux (*Les Lettres françaises*, n° 1224, « Spécial Étudiants », 15-21 mai 1968 ; *L'Express*, supplément exceptionnel « La Révolution de mai » ; *L'Enseignement public*, n° 11, « Mai 68 », juin 1968 ; *La Cause du peuple*, n° 16, 13 juin 1968 ; *Lutte ouvrière*, n° 5, numéro spécial, août 1968 ; *Cahiers de mai*, n° 2, 3 et 4, juillet-octobre 1968 ; *Scienlit* (Comité de grève de la faculté des sciences de Paris), n° 7, octobre 1968.



Publicité - Propagande - Promotions

Février 2026

*Conditions de vente conformes aux usages du Syndicat de la Librairie Ancienne et Moderne. Prix nets, en euros.
Expédition possible, frais de port en sus. Règlement par tout moyen à votre convenance (paiement à distance, virement bancaire, chèque, Paypal...). Autres photos disponibles sur demande.*

SUR LE FIL DE PARIS
LIVRES ANCIENS ET MODERNES

CHRISTELLE GONZALO E.I.

2 RUE DE L'AVE MARIA (ANGLE DU 5 RUE SAINT-PAUL) 75004 PARIS – FRANCE

01 71 20 41 46 / 06 81 80 64 45

www.surlefildeparis.fr / contact@surlefildeparis.fr

P
P
P

q
q
q